

MĚSTSKÁ ČÁST PRAHA 3
Zastupitelstvo městské části

U S N E S E N Í

č. 134

ze dne 17.12.2019

**Připojení k memorandu o vzájemné spolupráci s cílem konverze
Nákladového
nádraží Praha Žižkov**

Zastupitelstvo městské části

I. bere na vědomí

1. doporučená Rady městské části Praha 3
 - 1.1. schválit připojení samosprávy městské části k Memorandu o vzájemné spolupráci s cílem konverze Nákladového nádraží Praha - Žižkov, které má být uzavřené mezi hlavním městem Prahou, městskou částí Praha 3, Ministerstvem kultury ČR, Žižkov Station Development, a.s., Národním filmovým archivem, Českými drahami, a.s. a Sekyra Group, a.s. podle návrhu v přílohách tohoto usnesení

II. schvaluje

1. připojení samosprávy městské části k Memorandu o vzájemné spolupráci s cílem konverze Nákladového nádraží Praha - Žižkov, které má být uzavřené mezi hlavním městem Prahou, městskou částí Praha 3, Ministerstvem kultury ČR, Žižkov Station Development, a.s., Národním filmovým archivem, Českými drahami, a.s. a Sekyra Group, a.s. podle návrhu v přílohách tohoto usnesení

III. ukládá

1. Jiřímu Ptáčkovi, starostovi
 - 1.1. jménem městské části Praha 3 podepsat připojení k výše uvedenému memorandu

Jiří Ptáček
starosta městské části

Memorandum

o vzájemné spolupráci s cílem konverze Nákladového nádraží Praha - Žižkov uzavřené mezi Hlavním městem Prahou, Městskou částí Praha 3, Ministerstvem kultury, Žižkov Station Development, a.s., Národním filmovým archivem, Českými drahami, a.s., a Sekyra Group, a.s.

V návaznosti na Memorandum ze dne 15. dubna 2014 uzavřeného mezi Hlavním městem Prahou, Městskou částí Praha 3, Ministerstvem kultury, Žižkov Station Development, a.s., a Master management plan ze dne 9. dubna 2014.

Strany tohoto Memoranda deklarují svůj zájem na revitalizaci budovy Nákladového nádraží Praha - Žižkov, která je kulturní památkou, a zároveň mají zájem o vznik a rozvoj nového celoměstsky významného veřejného prostoru ve vnitrobloku budovy (vymezen v příloze) a na realizaci městské převážně rezidenční zástavby v okolí budovy dle změny územního plánu Z2600/00.

Hlavní město Praha má zájem nabýt do výlučného vlastnictví pozemek severně od budovy (vymezeno v příloze) jako územní rezervu pro případnou budoucí trasu metra a pro vedení tramvajové trati. Hlavní město Praha společně s Městskou částí Praha 3 mají dále zájem nabýt nebytové jednotky vymezené v severním křídle budovy Nákladového nádraží Praha - Žižkov s cílem vybudovat zde školu. Strany berou na vědomí, že záměr Hlavního města Prahy a Městské části Praha 3 na zřízení školy je podmíněn dohodou s developery působícími v dané lokalitě o jejich podílu na této investici. Hlavní město Praha a Městská část Praha 3 jsou si vědomy, že umístění školy v objektu vyžaduje výjimku hygieny z hlediska osvětlení a oslunění.

Sekyra Group, a.s., má zájem nabýt část budovy Nákladového nádraží Praha - Žižkov ve formě nebytových prostor v jižním křídle budovy (vymezeno v příloze), které budou mít komerční využití. Sekyra Group, a.s., má dále zájem nabýt právo stavby dvoupodlažní střešní nástavby s cílem realizovat zde nájemní byty, které mohou být realizovány ve spolupráci s Hlavním městem Prahou dle případné budoucí dohody stran. Sekyra Group, a.s., má zájem realizovat převážně rezidenční zástavbu formou tradičních obytných bloků jižně a východně od budovy, v souladu s podkladovou studií pro změnu územního plánu, kterou zpracoval Institut plánování a rozvoje hlavního města Prahy.

Národní filmový archiv má zájem nabýt čelní budovu Nákladového nádraží Praha - Žižkov s cílem relokace svého sídla.

Ministerstvo kultury reprezentuje zájem Národního filmového archivu a osloví své další příspěvkové organizace s cílem zjištění jejich zájmu na možnosti realizace svých kulturních společenských zájmů a prezentování na významném veřejném místě.

Smluvní strany:

Hlavní město Praha

Městská část Praha 3

Ministerstvo kultury České republiky

Žižkov Station Development, a.s.

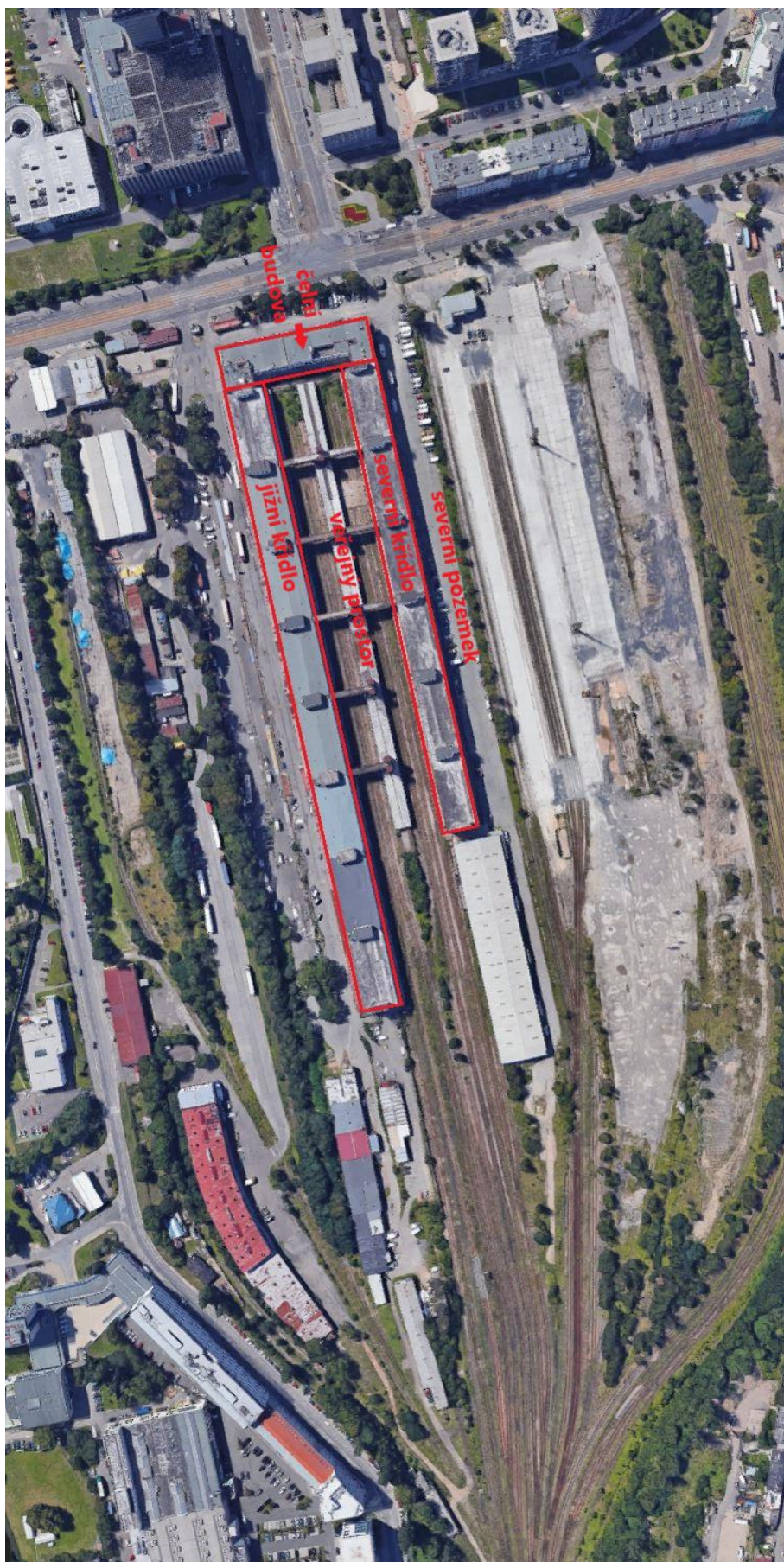
České dráhy, a.s.

Sekyra Group, a.s.

Národní filmový archiv

Příloha:

**Základní členění:
Nákladové nádraží
Žižkov (NNŽ)**



Důvodová zpráva

Zpracoval: Odbor územního rozvoje

Memorandum o vzájemné spolupráci s cílem konverze Nákladového nádraží Praha - Žižkov má být uzavřené mezi Hlavním městem Prahou, Městskou částí Praha 3, Ministerstvem kultury, Žižkov Station Development, a.s., Národním filmovým archivem, Českými drahami, a.s., a Sekyra Group, a.s. V návaznosti na Memorandum ze dne 15. dubna 2014 uzavřeného mezi Hlavním městem Prahou, Městskou částí Praha 3, Ministerstvem kultury, Žižkov Station Development, a.s., a Master management plan ze dne 9. dubna 2014. Strany tohoto Memoranda deklarují svůj zájem na revitalizaci budovy Nákladového nádraží Praha - Žižkov, která je kulturní památkou, a zároveň mají zájem o vznik a rozvoj nového celoměstsky významného veřejného prostoru ve vnitrobloku budovy (vymezen v příloze) a na realizaci městské převážně rezidenční zástavby v okolí budovy dle změny územního plánu Z2600/00.

Citace z jednání výboru pro územní rozvoj ze dne 3. prosince 2019:

2.a Memorandum o vzájemné spolupráci s cílem konverze Nákladového nádraží Žižkov uzavřené mezi hlavním městem Prahou, městskou částí Praha 3, Ministerstvem kultury ČR, Žižkov Station Development, a.s., Národním filmovým archivem, Českými drahami, a.s. a Sekyra Group, a.s.

Předkládá: ZS Tomáš Mikeska

„Výbor pro územní rozvoj bere na vědomí informaci místostarosty Tomáše Mikesky s tím, že kompletní podklady budou co nejdříve členům rozeslány a memorandum bude ke schválení předloženo Zastupitelstvu MČ P3 dne 17.12.2019.“