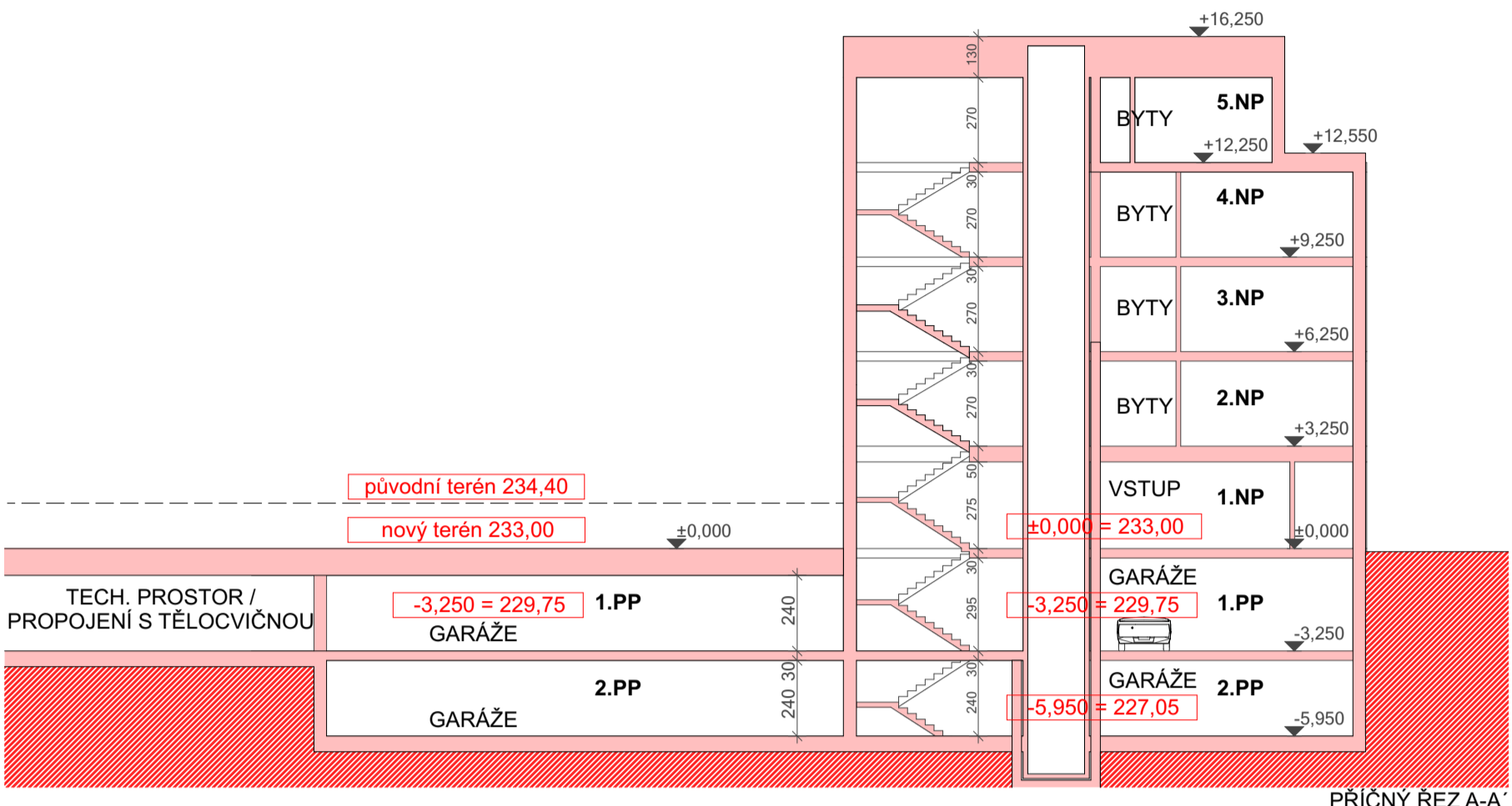
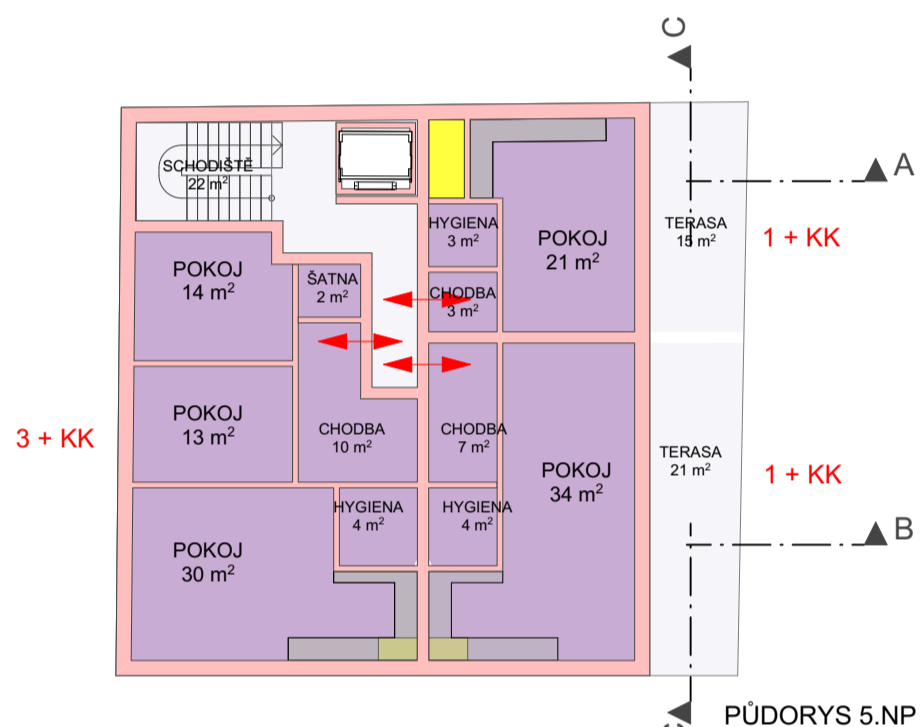


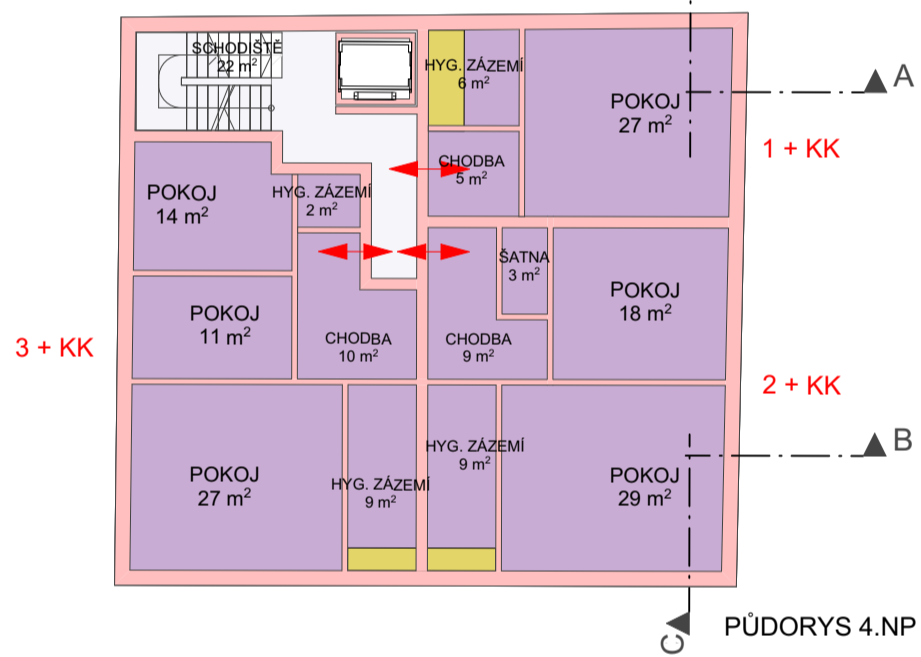
PRÍČNY REZ B-B'



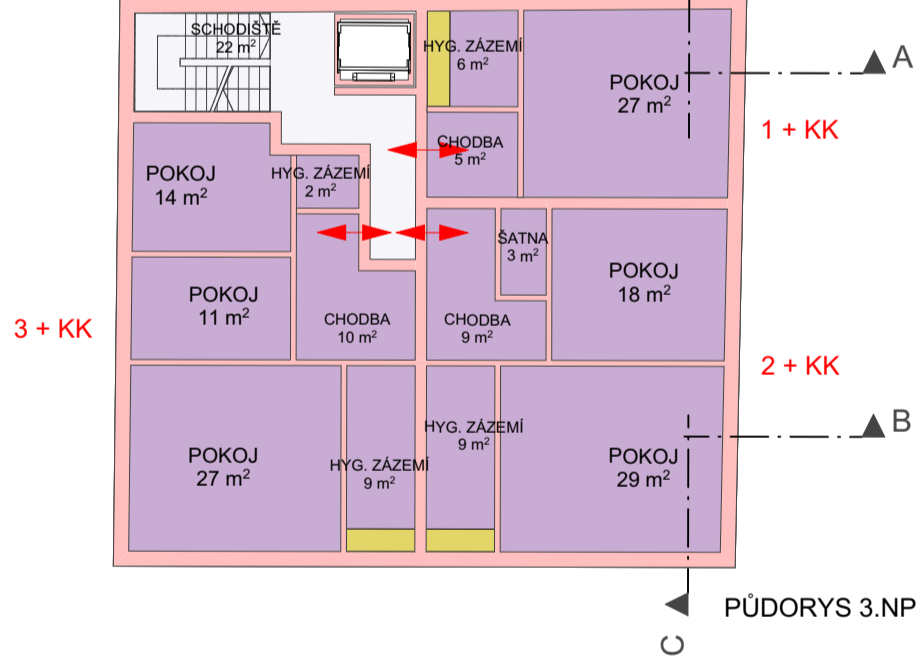
PRÍČNY REZ A-A'



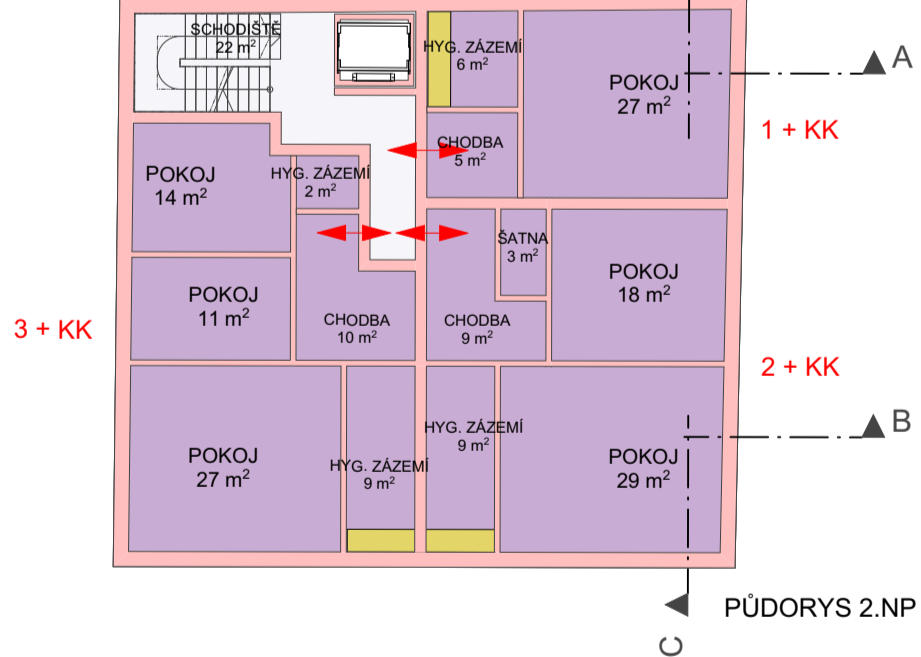
PŮDORYS 5.NP



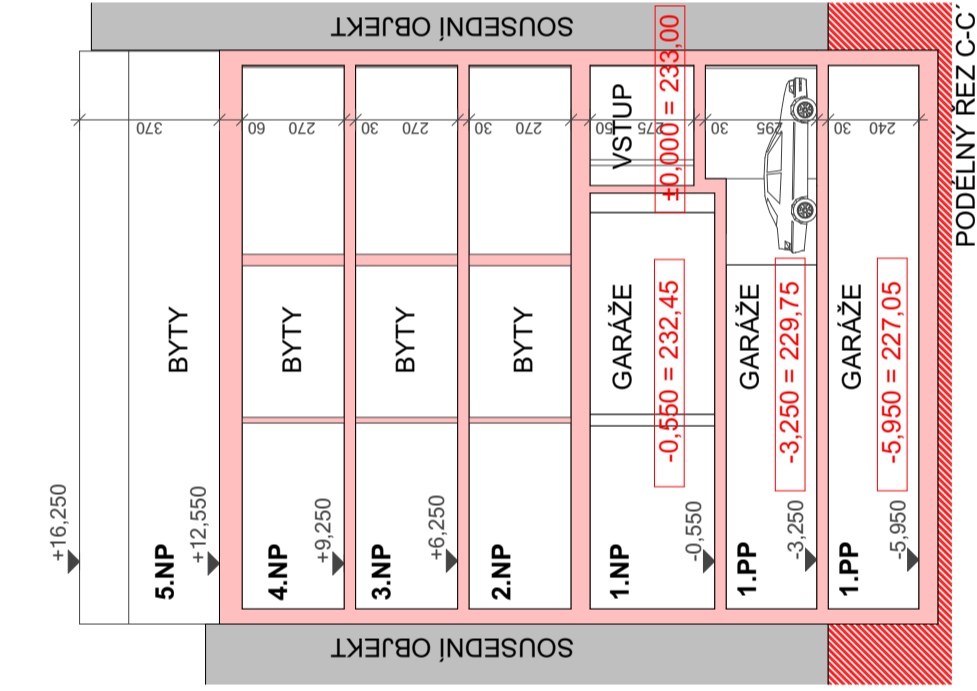
PŮDORYS 4.NP



PŮDORYS 3.NP



PŮDORYS 2.NP



PODELNÝ REZ C-C'

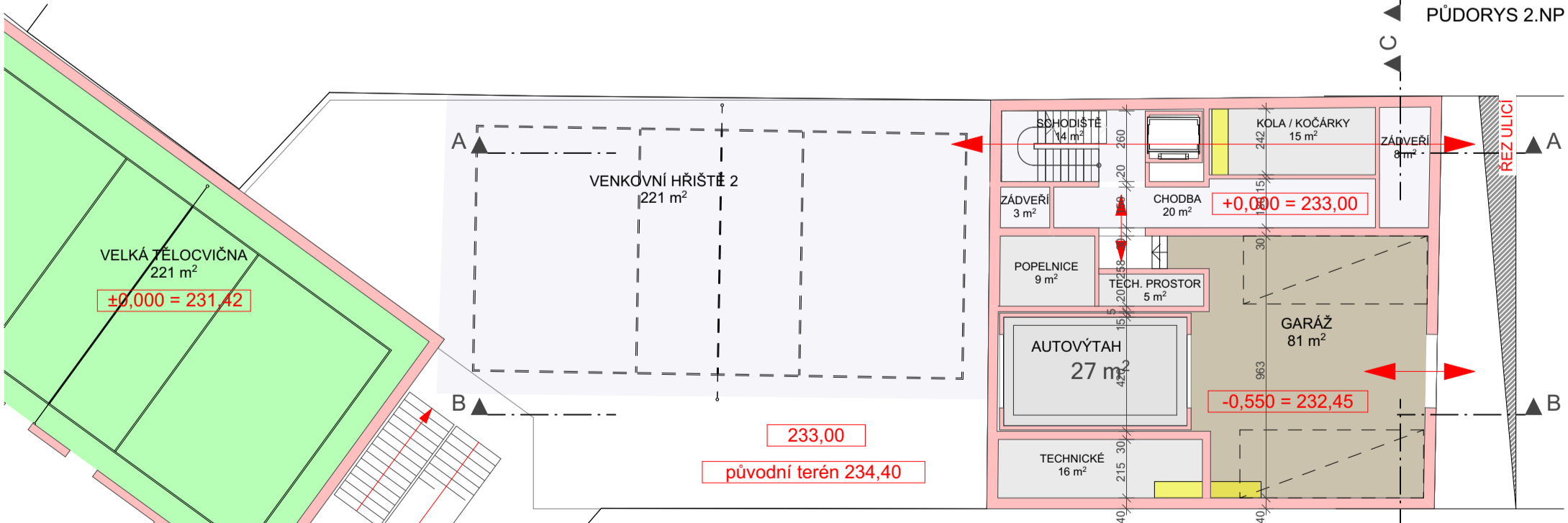
VARIANTA C - MAXIMÁLNÍ - PARKING VE DVORĚ S VÝTAHEM

FUNKČNÍ VYUŽITÍ	---	BYDLENÍ	4 X 3+KK, 3 X 2+KK, 5 X 1KK
ZASTAVĚNÁ PLOCHA	---	V ROZSAHU STÁVAJÍCÍ BUDOVY ČÁST DVORA	249 M ² 250-323 M ²
PARKOVÁNÍ	---	V ROZSAHU STÁV. BUDOVY NA PŘÍZEMÍ A POD ČÁSTÍ DVORA	24 + 2 STÁNÍ

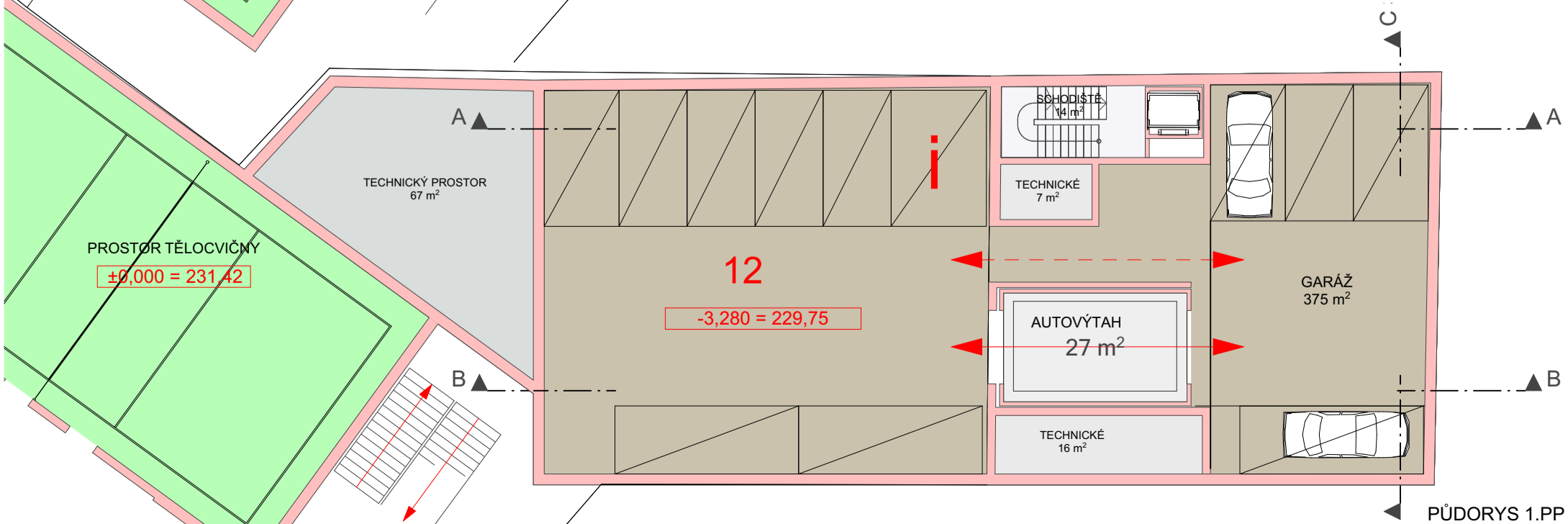
VÝHODY ---- MAXIMUM PARKOVACÍCH MÍST, MAXIMUM BYTOVÉ PLOCHY
NEVÝHODY - SLOŽITÁ A NÁKLADNÁ REALIZACE - ZEMNÍ PRÁCE, TECHNOLOGIE AUTOVÝTAHU,
PODCHYCNÍ SOUSEDNÍCH OBJEKTŮ, ŽÁDNÉ PROSTORY PRO PROVOZ ZŠ

- BYTOVÁ PLOCHA
- OSTATNÍ - BYTY
- GARÁŽE
- KOMUNIKACE

- TĚLOCVIČNA
- TECHNICKÉ



PŮDORYS 1.NP



PŮDORYS 1.PP