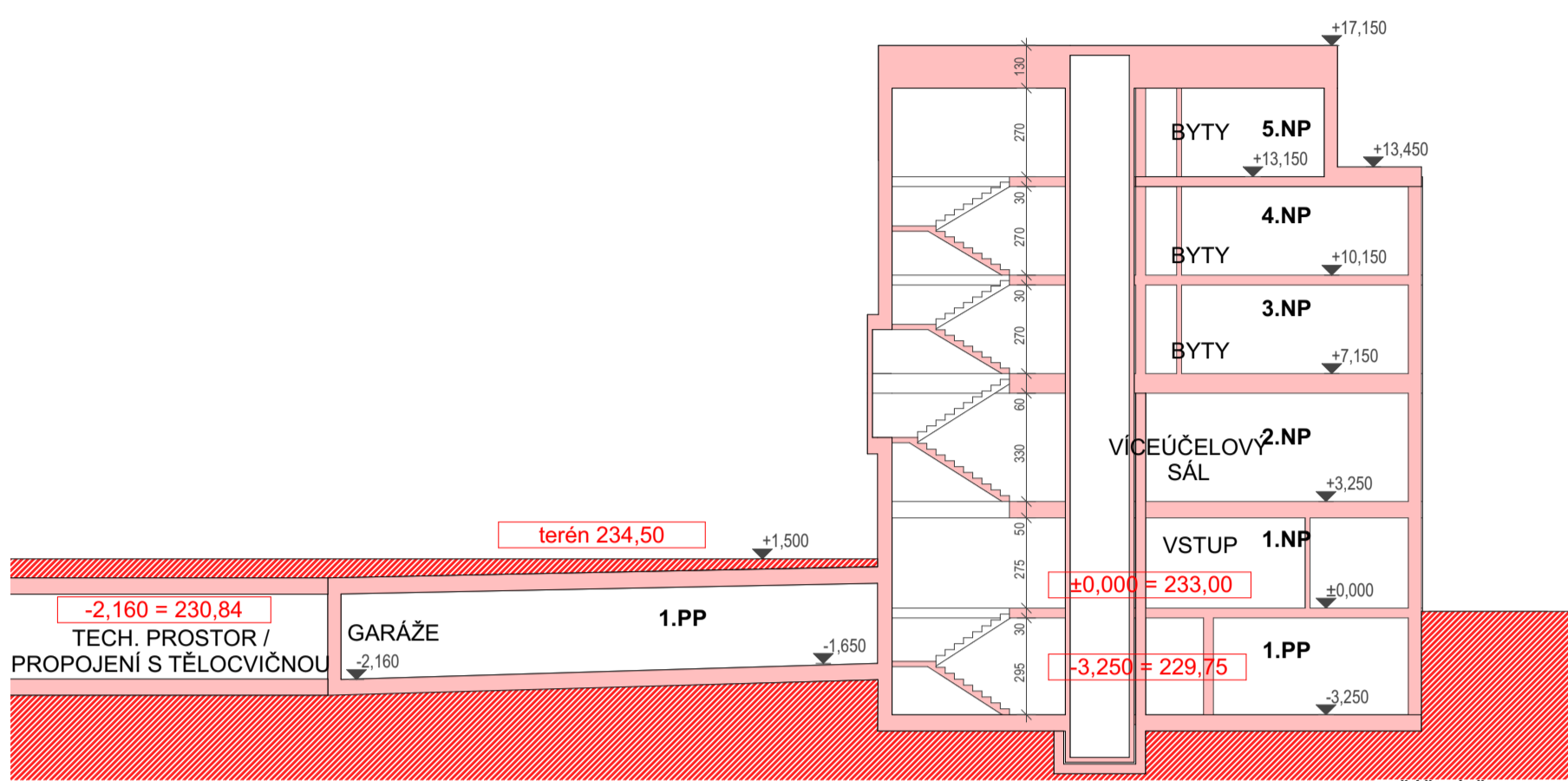
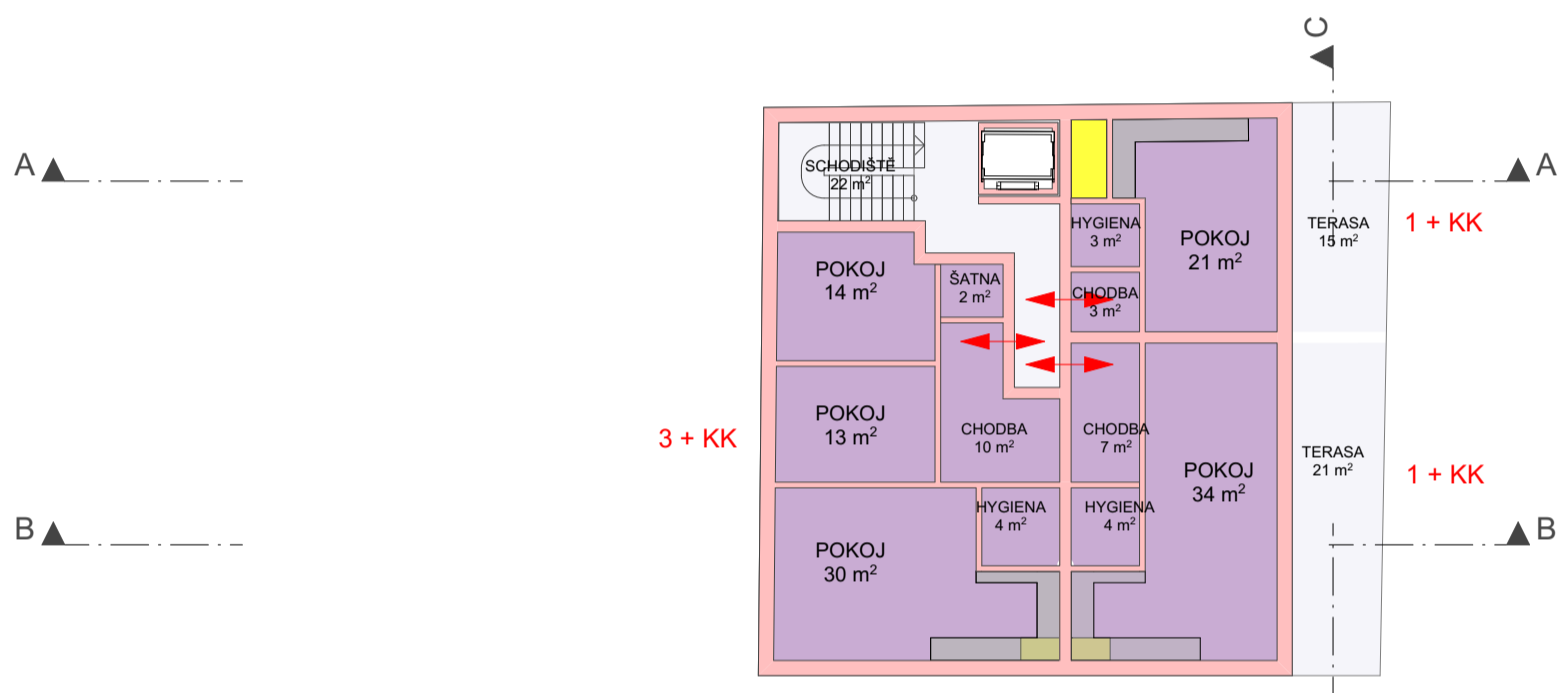


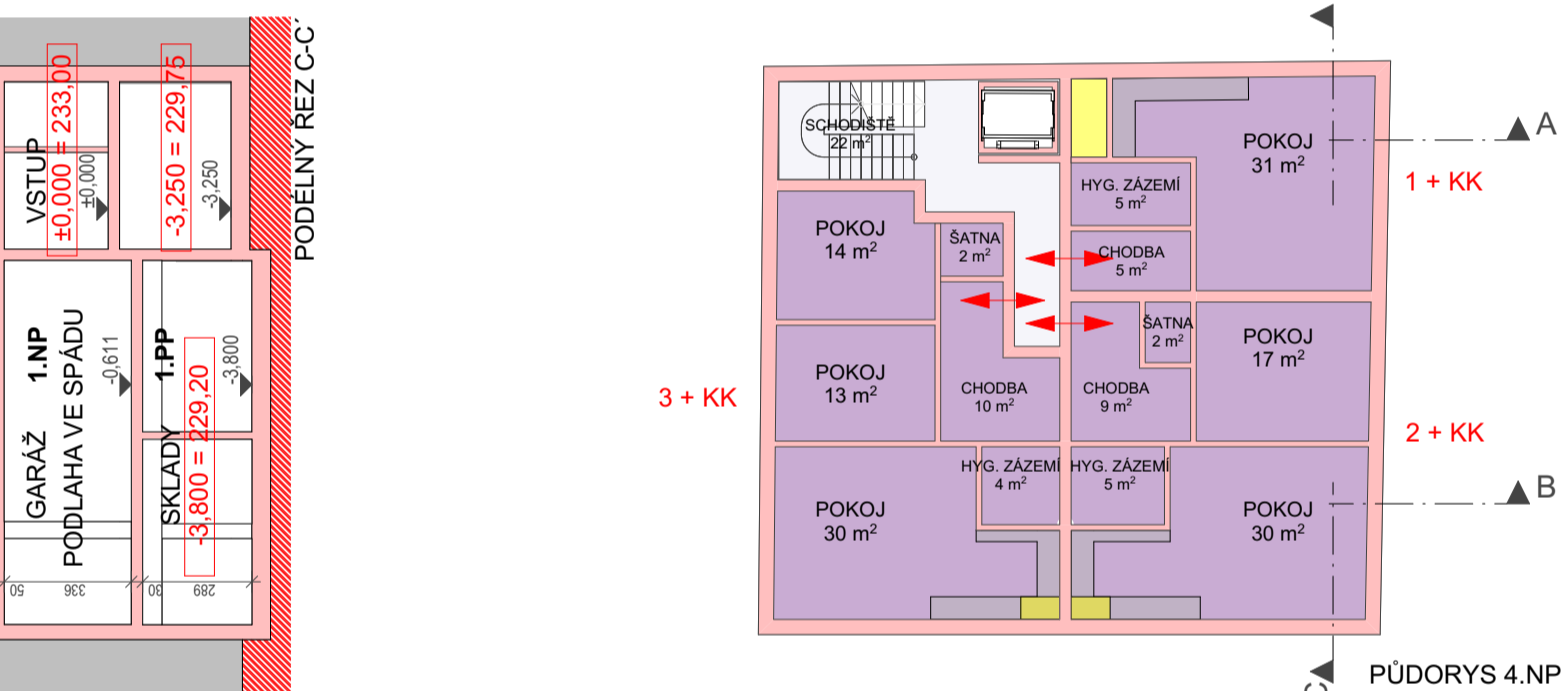
PRÍČNY REZ B-B'



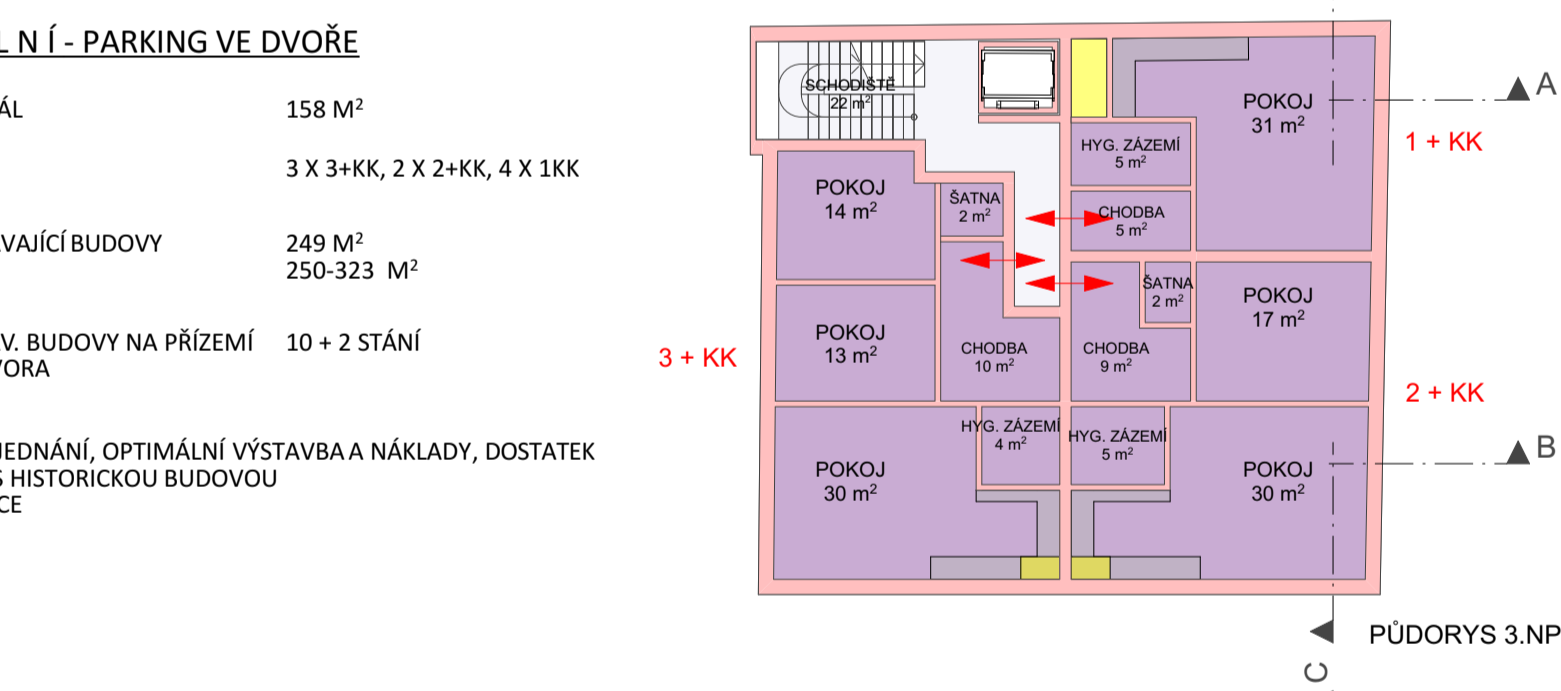
PRÍČNY REZ A-A'



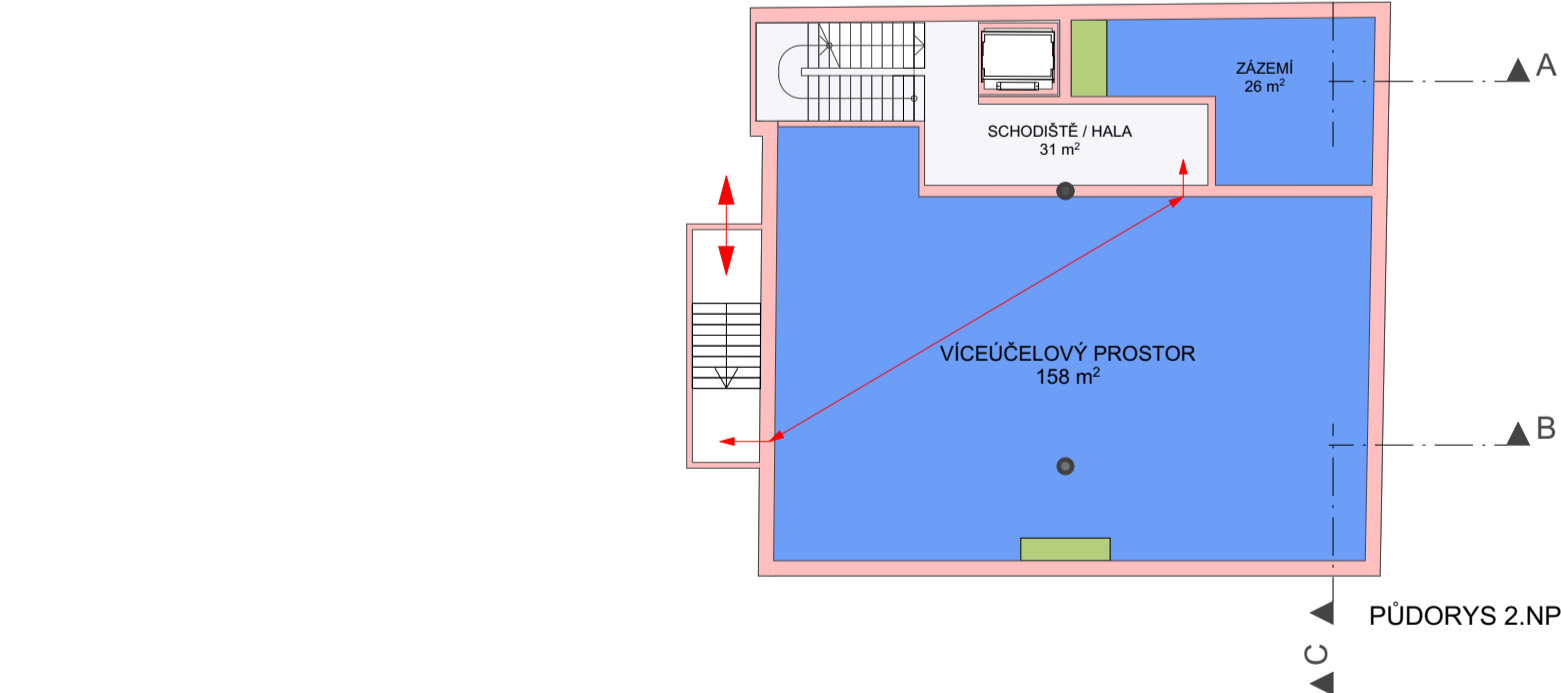
PŮDORYS 5.NP



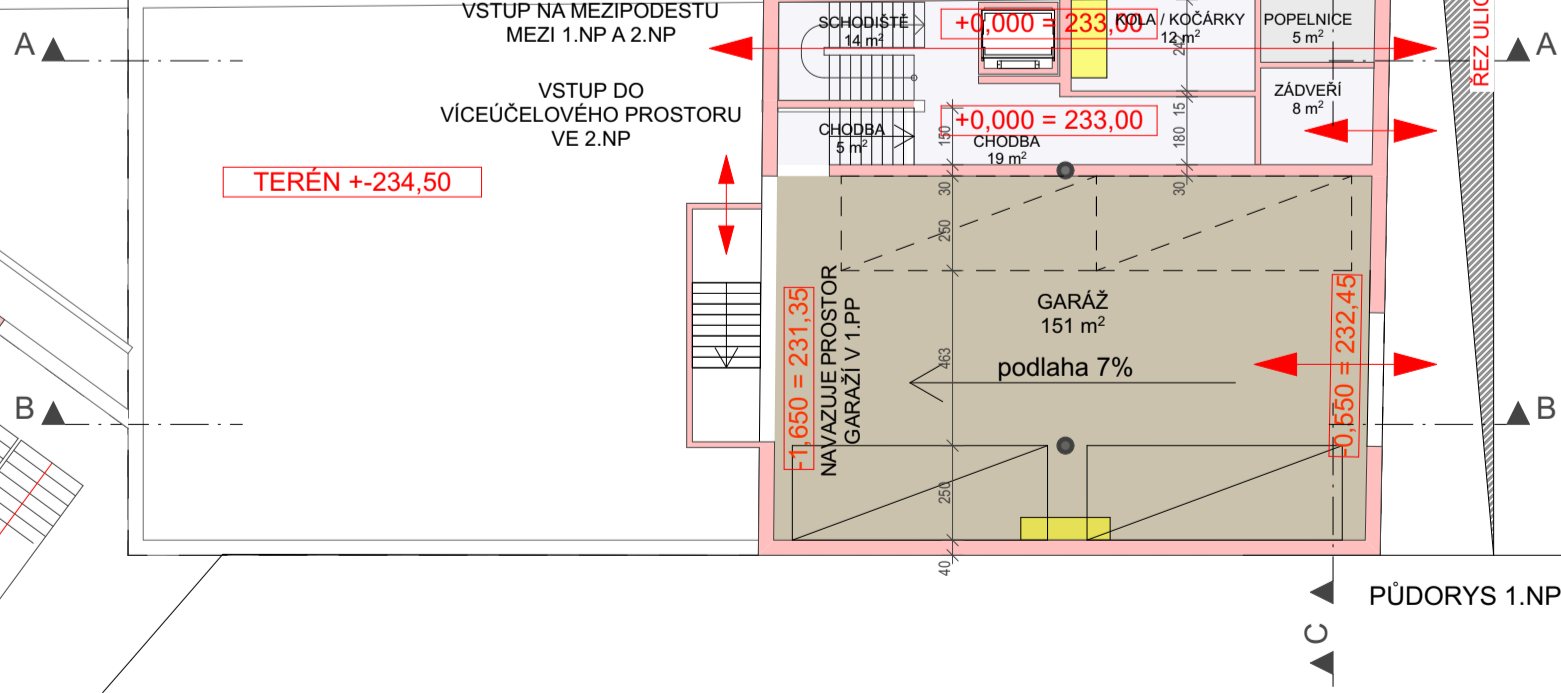
PŮDORYS 4.NP



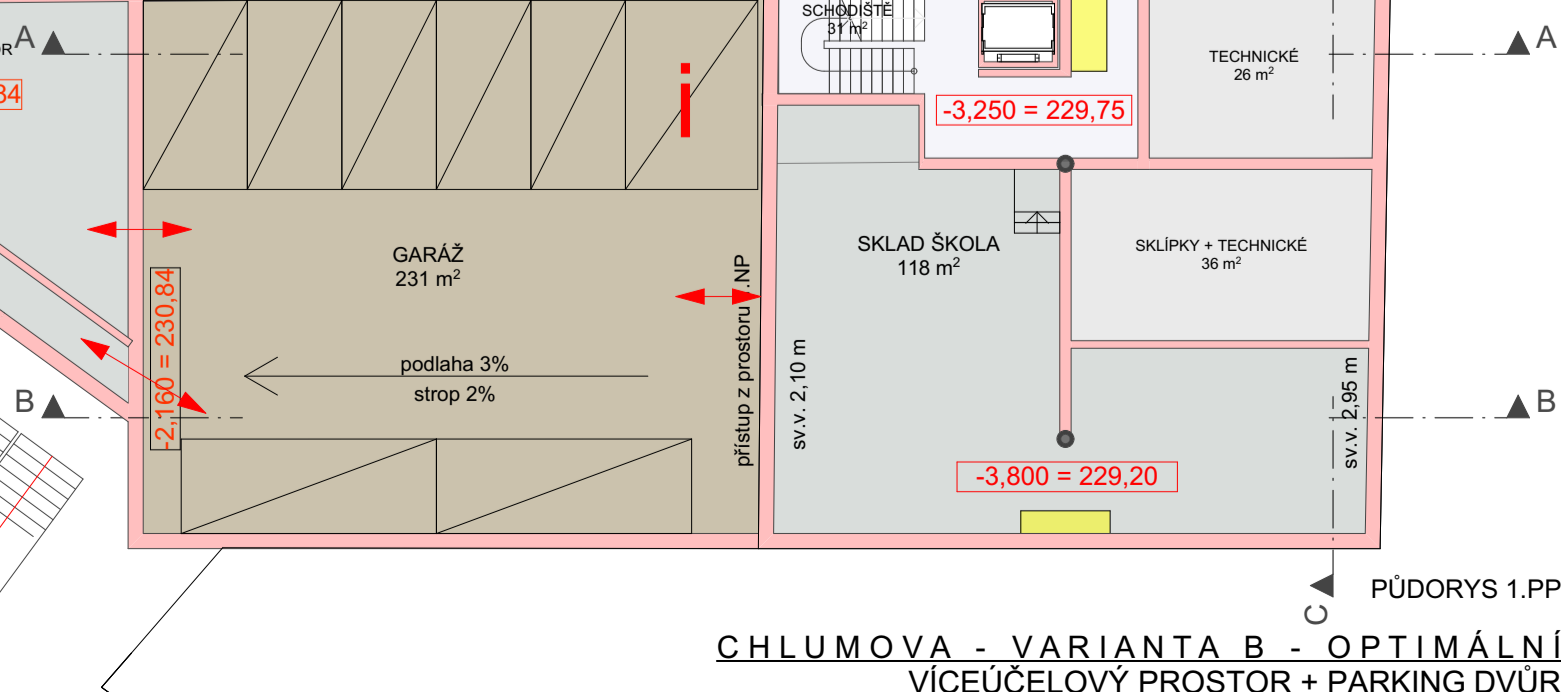
PŮDORYS 3.NP



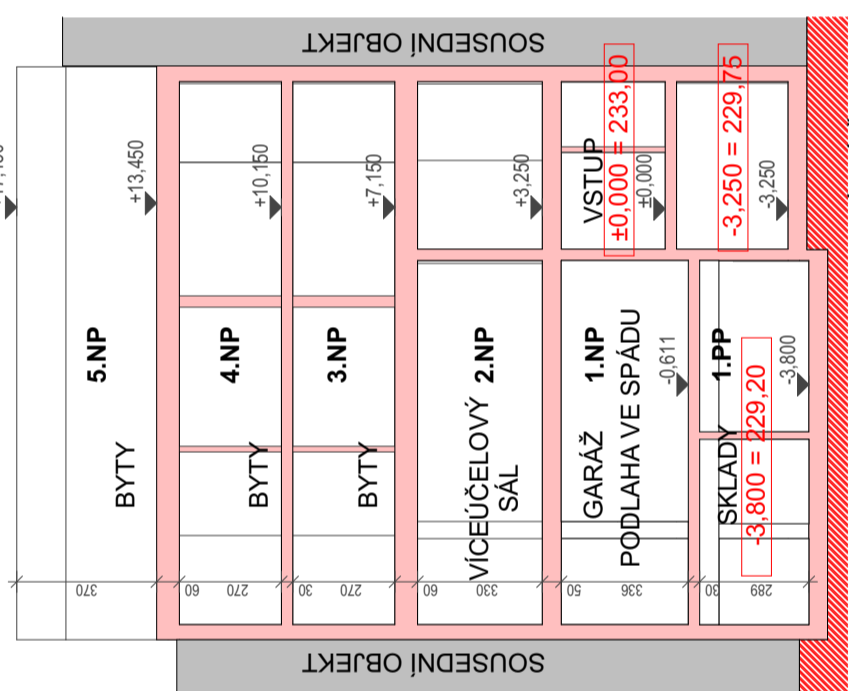
PŮDORYS 2.NP



PŮDORYS 1.NP



PŮDORYS 1.PP



VARIANTA B - OPTIMÁLNÍ - PARKING VE DVORĚ

FUNKČNÍ VYUŽITÍ	VÍCEÚČELOVÝ SÁL	158 m ²
	BYDLENÍ	3 X 3+KK, 2 X 2+KK, 4 X 1KK
ZASTAVĚNÁ PLOCHA	V ROZSAHU STÁVAJÍCÍ BUDOVY ČÁST DVORA	249 m ² 250-323 m ²
PARKOVÁNÍ	V ROZSAHU STÁV. BUDOVY NA PŘÍZEMÍ A POD ČÁSTÍ DVORA	10 + 2 STÁNÍ

VÝHODY ---- RELATIVNĚ NEKONFLIKTNÍ PROJEDNÁNÍ, OPTIMÁLNÍ VÝSTAVBA A NÁKLADY, DOSTATEK PARKOVACÍCH MÍST, MOŽNOST PROPOJENÍ S HISTORICKOU BUDOVOU
NEVÝHODY - VĚTŠÍ NÁKLADY NA ZEMNÍ PRÁCE

- BYTOVÁ PLOCHA
- OSTATNÍ - BYTY
- GARÁŽE
- KOMUNIKACE
- VÍCEÚČELOVÝ PROSTOR
- TĚLOCVIČNA
- TECHNICKÉ