



PROJEKT:
DSS JAROV - ALZHEIMER CENTRUM

STUPEŇ: **STUDIE**

ARCHITEKT: **ABM architekti s.r.o.**



Ing. Arch. Petr Bouřil
Ing. Arch. Ing. Marek Dohelský
Ing. Arch. Filip Fišer

Dům sociálních služeb – Alzheimer centrum Jarov v lokalitě K Lučinám, Praha 3

Charakteristika území:

Řešené území se nachází v Praze 3 v lokalitě Jarov, oblasti pražského Žižkova. Charakteristickým znakem území je činžovní zástavba, panelové sídliště z 60. let 20. století a hlavní páteřní komunikace Koněvova. V okolí jsou pak původní zahrádkářské kolonie. Jedná se tedy spíše o jednu z klidnějších částí Prahy, pokud pomineme přímo hlavní třídu Koněvova, kde dopravní obslužnost zajišťují spoje denních i nočních tramvajových linek. Je to lokalita s hlavním podílem funkce bydlení a na ní navazující zázemí – školky, škola, vysokoškolské koleje.

Navrhovaný objekt se nachází konkrétně v blízkosti základní školy Chmelnice. Okolí lze charakterizovat modernizovanou panelovou zástavbou, jednosměrnou dopravní obslužností, relativně větším podílem zeleně, ale bez městských úprav. Pozemek je v současné době zastavěn dvoupodlažním objektem bývalých kanceláří, oplocen a nepřístupný. Nachází se zde velký podíl vzrostlé hodnotné zeleně.

Koncepce území:

Návrh objektu počítá s úpravou dopravní obslužnosti, zachováním části hodnotné zeleně a úpravou přiléhajícího pozemku pro funkci veřejně přístupné zahrady s denním režimem.

Nejzásadnější úpravy se odehrávají v předprostoru základní školy Chmelnice. Průjezdná komunikace K Lučinám je předělena. Komunikace, parkovací stání, chodníkové plochy jsou řešeny v jedné úrovni. Vzniká tak zde prostor lokálního náměstí, které nabízí možnost několika generačního propojení. Část náměstí je zcela uzavřena pro dopravu, je zde povolen pouze vjezd vozům záchranných složek. Nově je zde doplněna zeleň, zatravněné plochy pro parkovací stání, vodní prvek, lavičky a volný prostor pro případné umístění lokálních trhů, vánočního stromu apod. Tímto řešením chceme podporovat nejen střetávání generací, ale i rozvoj komunitního života v dané lokalitě.

Koncepce objektu:

Hlavní myšlenka vychází z logického funkčního rozdělení objektu, hmotové návaznosti na okolní zástavbu, zachování hodnotné stávající zeleně a vytvoření nového předprostoru, který zkvalitní celou lokalitu. Skloubením všech prvků při minimalizování zastavěné plochy se nám daří docílit zachování volně přístupné zelené plochy v severovýchodní části, respektive její možné zkvalitnění.

Objekt je rozdělen na několik funkčních celků. První tvoří suterén, kde je umístěno technické zázemí, kuchyně, garáže a zároveň komerční prostor. Ten může být využit například pro multifunkční prostor kavárny, komunitní prostor apod. Počítá se zde s umístěním zázemím pro personál, skladovací plochy. Případně lze prostory rozdělit a využít je na menší jednotky, kde bude umístěn například kadeřník, pedikér apod. Každopádně koncept počítá s využitím jak pro účely Alzheimer centra, tak pro širokou veřejnost.

Dalším funkčním celkem jsou dvě křídla budovy spojená krčkem. Každé křídlo pak funguje po patrech jako samostatná komunita 10-12 pacientů s vlastními pokoji, zázemí domácího charakteru jako je společná kuchyň a prostory pro setkávání. V severním křídle jsou pak umístěny společné doplňkové prostory jako výtvarná dílna, fitness, hudebna, čítárna. V 1NP je počítáno s ordinací docházejícího lékaře. Ve spojovacím krčku jsou dva malé „sály“ pro větší shromažďování klientů o kapacitě až 40 míst, případně denní stacionář, malé soukromé boxy pro návštěvy příbuzných a kanceláře.

Terasy, zahrady

V 1.NP v prostoru nad vstupní částí je navržena režimová zahrada/terasa pro klienty v nejpokročilejším stádiu alzheimerra. Severovýchodní terasa je napojena na nově upravené parkové plochy. Celý park pak může být oplocen, volně přístupný veřejnosti a na noc uzavírán.

Na střeše jižního křídla, v úrovni 5.NP je veřejně přístupná střešní terasa. Její užívání může být zpřístupněno například přes obsluhu baru. Terasa je též přístupná z 5.Np severního křídla, takže může být otevřena i pro klienty centra.

Kapacity:

Celkové HPP: 6 050 m²


Pokoje: 1 920 m²

Počet lůžek: 100

Odhadované stavební náklady: 6 050 x 3 = 18 150 m³

Zatřídění objektu dle JKSO – 801.9 - Budovy pro sociální péči

18 150 * 6 256 Kč/m³ = 113,5 mil. Kč

PROJEKT:	DSS JAROV - ALZHEIMER CENTRUM	VÝKRES:	technická zpráva
STUPEŇ:	STUDIE		
ARCHITEKT:	ABM architekti s.r.o.	MĚŘÍTKO:	1:1,00
	Ing. Arch. Petr Bouřil Ing. Arch. Ing. Marek Dohelský Ing. Arch. Filip Fišer	DATUM ZPRACOVÁNÍ:	20.01.2017
		Č. VÝKRESU:	.2



PROJEKT:
DSS JAROV - ALZHEIMER CENTRUM

STUPEŇ: **STUDIE**

ARCHITEKT: **ABM architekti s.r.o.**

Ing. Arch. Petr Bouřil
Ing. Arch. Ing. Marek Dohelský
Ing. Arch. Filip Fišer

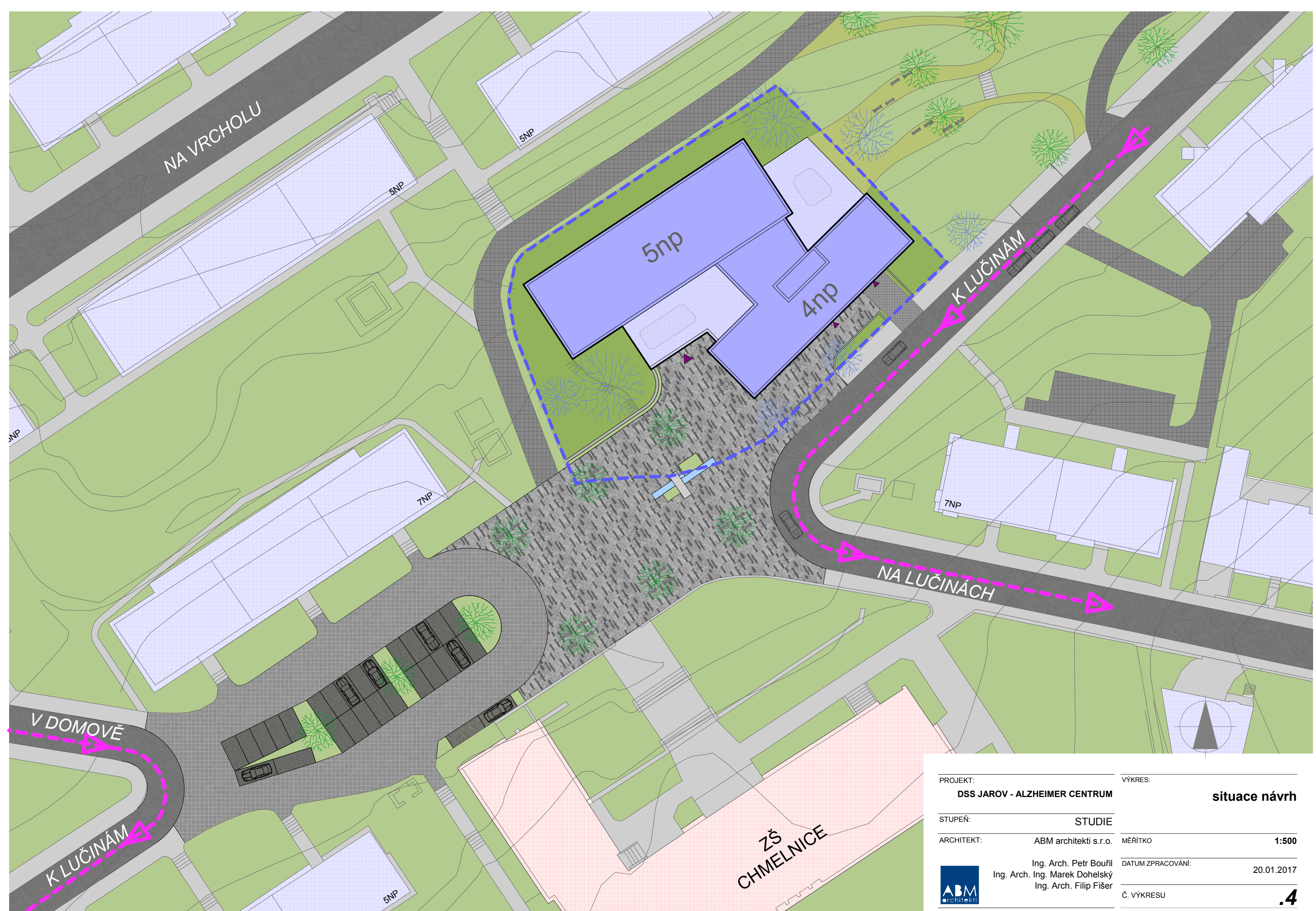


VÝKRES:
situace širší vztahy

MĚŘITKO **1:2000**

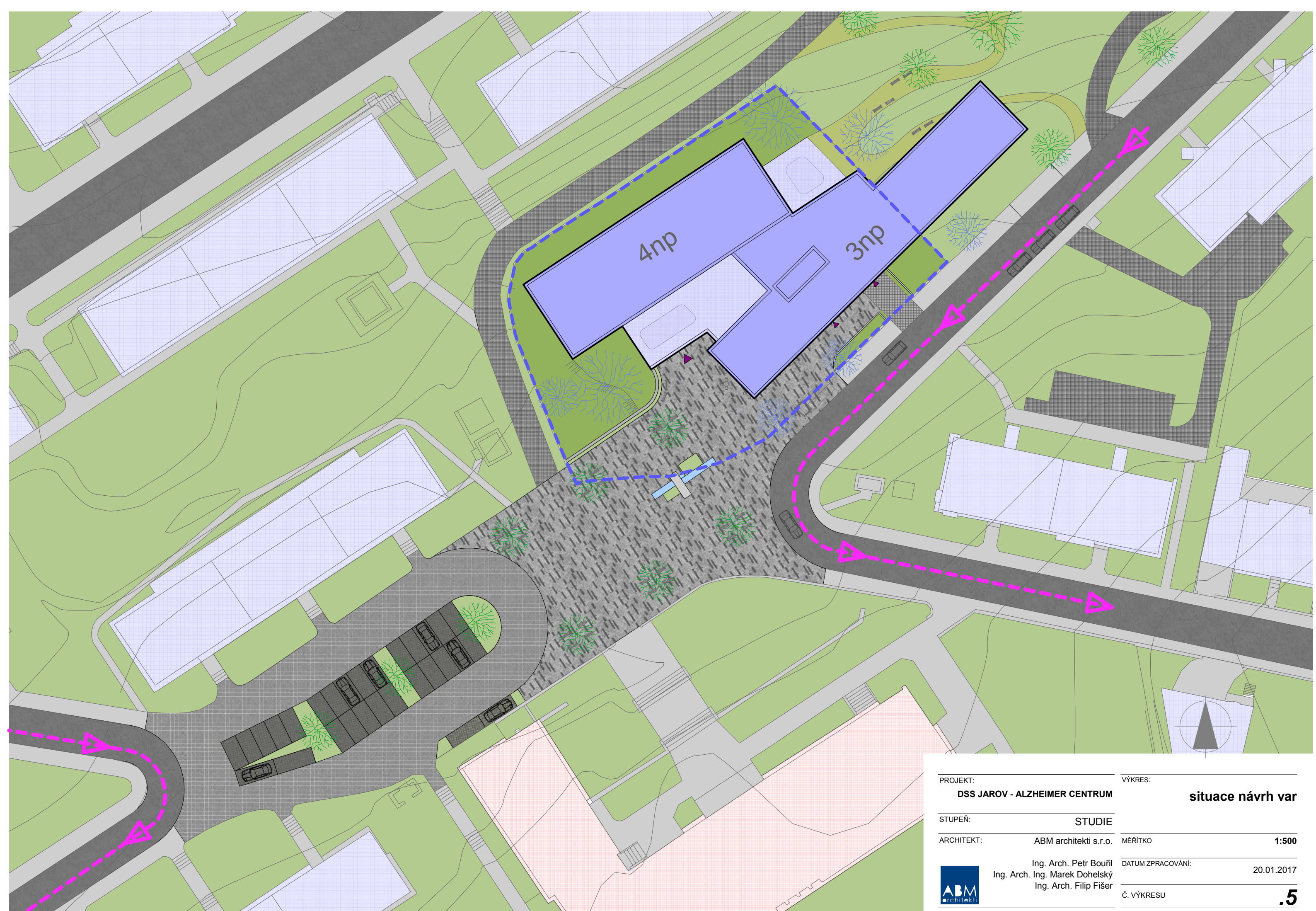
DATUM ZPRACOVÁNÍ: **20.01.2017**

Č. VÝKRESU **.3**



PROJEKT:	DSS JAROV - ALZHEIMER CENTRUM	VÝKRES:	situace návrh
STUPEŇ:	STUDIE	MĚŘÍTKO:	1:500
ARCHITEKT:	ABM architekti s.r.o.	DATUM ZPRACOVÁNÍ:	20.01.2017
	Ing. Arch. Petr Bouřil Ing. Arch. Marek Dohelský Ing. Arch. Filip Fišer	Č. VÝKRESU:	.4





PROJEKT:
DSS JAROV - ALZHEIMER CENTRUM

VÝKRES:
situace návrh var

STUPEŇ:
STUDIE

ARCHITEKT:
ABM architekti s.r.o.

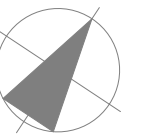
MĚŘÍTKO
1:500

Ing. Arch. Petr Bouřil
Ing. Arch. Marek Dohelský
Ing. Arch. Filip Fišer

DATUM ZPRACOVÁNÍ:
20.01.2017



Č. VÝKRESU
.5



PROJEKT: **DSS JAROV - ALZHEIMER CENTRUM**

VÝKRES:

suteren

STUPEŇ: **STUDIE**

ARCHITEKT: **ABM architekti s.r.o.**

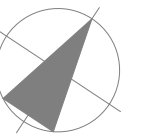
MĚŘÍTKO: **1:200**

Ing. Arch. Petr Bouřil
Ing. Arch. Marek Dohelský
Ing. Arch. Filip Fišer

DATUM ZPRACOVÁNÍ: **20.01.2017**

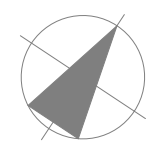


Č. VÝKRESU: **.6**



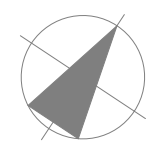
PROJEKT:	DSS JAROV - ALZHEIMER CENTRUM		VÝKRES:	1NP
STUPEŇ:	STUDIE			
ARCHITEKT:	ABM architekti s.r.o.	MĚŘÍTKO:	1:200	
	Ing. Arch. Petr Bouřil Ing. Arch. Marek Dohelský Ing. Arch. Filip Fišer	DATUM ZPRACOVÁNÍ:	20.01.2017	
		Č. VÝKRESU	.7	



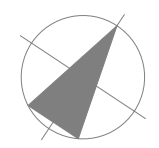


PROJEKT:	DSS JAROV - ALZHEIMER CENTRUM		VÝKRES:	2NP
STUPEŇ:	STUDIE			
ARCHITEKT:	ABM architekti s.r.o.	MĚŘÍTKO	1:200	
	Ing. Arch. Petr Bouřil Ing. Arch. Marek Dohelský Ing. Arch. Filip Fišer	DATUM ZPRACOVÁNÍ:	20.01.2017	
		Č. VÝKRESU	.8	





PROJEKT:	DSS JAROV - ALZHEIMER CENTRUM		VÝKRES:	3NP
STUPEŇ:	STUDIE			
ARCHITEKT:	ABM architekti s.r.o.	MĚŘÍTKO	1:200	
	Ing. Arch. Petr Bouřil Ing. Arch. Marek Dohelský Ing. Arch. Filip Fišer	DATUM ZPRACOVÁNÍ:	20.01.2017	
		Č. VÝKRESU	.9	



PROJEKT:	DSS JAROV - ALZHEIMER CENTRUM		4NP
STUPEŇ:	STUDIE		
ARCHITEKT:	ABM architekti s.r.o.	MĚŘÍTKO	1:200
	Ing. Arch. Petr Bouřil Ing. Arch. Marek Dohelský Ing. Arch. Filip Fišer	DATUM ZPRACOVÁNÍ:	20.01.2017
		Č. VÝKRESU	.10



PROJEKT:
DSS JAROV - ALZHEIMER CENTRUM

VÝKRES:

5NP

STUPEŇ: **STUDIE**

ARCHITEKT: **ABM architekti s.r.o.**

MĚŘÍTKO

1:200



Ing. Arch. Petr Bouřil
Ing. Arch. Ing. Marek Dohelský
Ing. Arch. Filip Fišer

DATUM ZPRACOVÁNÍ:

20.01.2017

Č. VÝKRESU

.11



PROJEKT:	DSS JAROV - ALZHEIMER CENTRUM	VÝKRES:	pohled severovýchodní
STUPEŇ:	STUDIE	MĚŘÍTKO:	1:200
ARCHITEKT:	ABM architekti s.r.o.	DATUM ZPRACOVÁNÍ:	20.01.2017
	Ing. Arch. Petr Bouřil Ing. Arch. Marek Dohelský Ing. Arch. Filip Fišer	Č. VÝKRESU:	.12






PROJEKT:
DSS JAROV - ALZHEIMER CENTRUM

STUPEŇ: **STUDIE**

ARCHITEKT: **ABM architekti s.r.o.**

 Ing. Arch. Petr Bouřil
Ing. Arch. Ing. Marek Dohelský
Ing. Arch. Filip Fišer

VÝKRES:
pohled severozápadní

MĚŘÍTKO **1:200**

DATUM ZPRACOVÁNÍ: **20.01.2017**

Č. VÝKRESU **.13**



PROJEKT:
DSS JAROV - ALZHEIMER CENTRUM

STUPEŇ: **STUDIE**

ARCHITEKT: **ABM architekti s.r.o.**

Ing. Arch. Petr Bouřil
 Ing. Arch. Ing. Marek Dohelský
 Ing. Arch. Filip Fišer



VÝKRES:
pohled jihovýchodní

MĚŘÍTKO **1:200**

DATUM ZPRACOVÁNÍ: **20.01.2017**

Č. VÝKRESU **.14**



PROJEKT:
DSS JAROV - ALZHEIMER CENTRUM

VÝKRES:
pohled jihozápadní

STUPEŇ: **STUDIE**

ARCHITEKT: **ABM architekti s.r.o.**

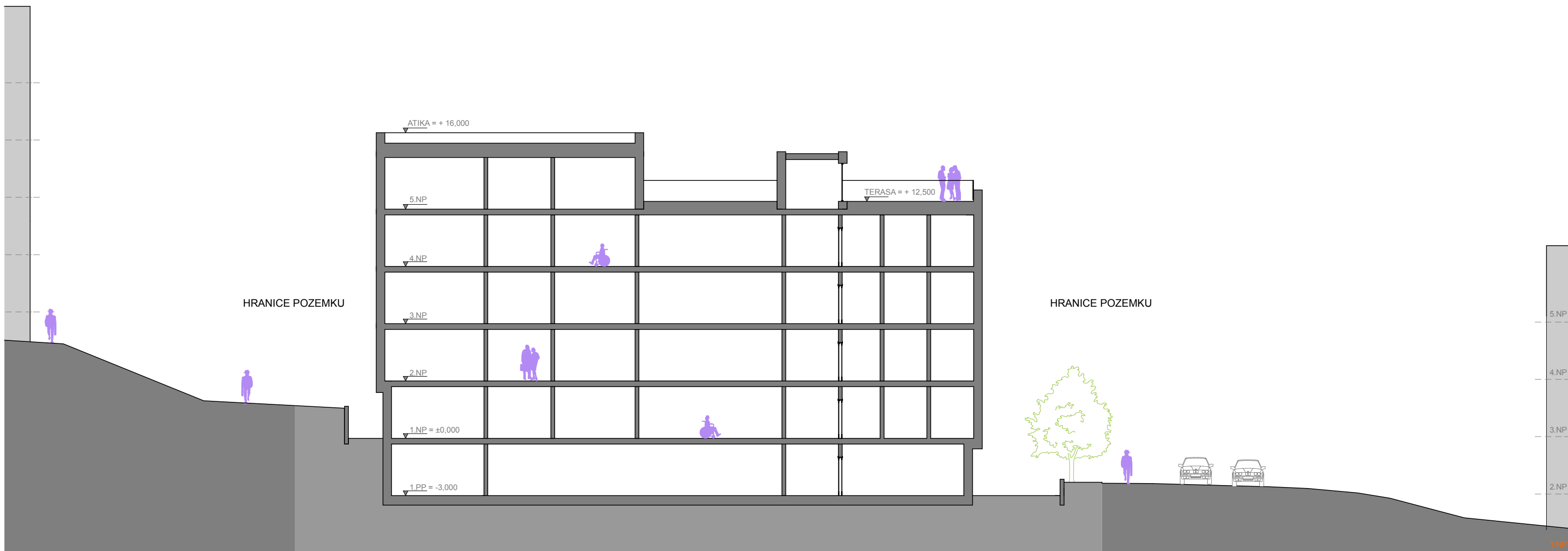
MĚŘÍTKO **1:200**



Ing. Arch. Petr Bouřil
 Ing. Arch. Ing. Marek Dohelský
 Ing. Arch. Filip Fišer

DATUM ZPRACOVÁNÍ: **20.01.2017**

Č. VÝKRESU **.15**



PROJEKT:
DSS JAROV - ALZHEIMER CENTRUM

VÝKRES:
řez

STUPEŇ:
STUDIE

ARCHITEKT:
 ABM architekti s.r.o.

MĚŘÍTKO
1:200



Ing. Arch. Petr Bouřil
 Ing. Arch. Ing. Marek Dohelský
 Ing. Arch. Filip Fišer

DATUM ZPRACOVÁNÍ:
 20.01.2017

Č. VÝKRESU
.16



PROJEKT:
DSS JAROV - ALZHEIMER CENTRUM

VÝKRES:

VIZU 1

STUPEŇ: **STUDIE**

ARCHITEKT: **ABM architekti s.r.o.**

MĚŘÍTKO **1:2,69**



Ing. Arch. Petr Bouřil
Ing. Arch. Marek Dohelský
Ing. Arch. Filip Fišer

DATUM ZPRACOVÁNÍ: **20.01.2017**

Č. VÝKRESU **.17**



PROJEKT:
DSS JAROV - ALZHEIMER CENTRUM

VÝKRES:

VIZU 2

STUPEŇ: **STUDIE**

ARCHITEKT: **ABM architekti s.r.o.**

MĚŘÍTKO **1:2,69**



Ing. Arch. Petr Bouřil
Ing. Arch. Marek Dohelský
Ing. Arch. Filip Fišer

DATUM ZPRACOVÁNÍ: **20.01.2017**

Č. VÝKRESU **.18**



PROJEKT:
DSS JAROV - ALZHEIMER CENTRUM

VÝKRES:

VIZU 3

STUPEŇ: **STUDIE**

ARCHITEKT: **ABM architekti s.r.o.**

MĚŘÍTKO **1:2,69**



Ing. Arch. Petr Bouřil
Ing. Arch. Ing. Marek Dohelský
Ing. Arch. Filip Fišer

DATUM ZPRACOVÁNÍ: **20.01.2017**

Č. VÝKRESU **.19**



PROJEKT:
DSS JAROV - ALZHEIMER CENTRUM

VÝKRES:

VIZU 4

STUPEŇ: **STUDIE**

ARCHITEKT: **ABM architekti s.r.o.**

MĚŘÍTKO **1:2,69**



Ing. Arch. Petr Bouřil
Ing. Arch. Marek Dohelský
Ing. Arch. Filip Fišer

DATUM ZPRACOVÁNÍ: **20.01.2017**

Č. VÝKRESU **.20**



PROJEKT:
DSS JAROV - ALZHEIMER CENTRUM

VÝKRES:

VIZU 5

STUPEŇ: **STUDIE**

ARCHITEKT: **ABM architekti s.r.o.**

MĚŘÍTKO **1:2,69**



Ing. Arch. Petr Bouřil
Ing. Arch. Marek Dohelský
Ing. Arch. Filip Fišer

DATUM ZPRACOVÁNÍ: **20.01.2017**

Č. VÝKRESU **.21**



PROJEKT:
DSS JAROV - ALZHEIMER CENTRUM

VÝKRES:

VIZU 6

STUPEŇ: **STUDIE**

ARCHITEKT: **ABM architekti s.r.o.**

MĚŘÍTKO **1:2,69**



Ing. Arch. Petr Bouřil
Ing. Arch. Marek Dohelský
Ing. Arch. Filip Fišer

DATUM ZPRACOVÁNÍ: **20.01.2017**

Č. VÝKRESU **.22**



PROJEKT:
DSS JAROV - ALZHEIMER CENTRUM

VÝKRES:

VIZU 7

STUPEŇ: **STUDIE**

ARCHITEKT: **ABM architekti s.r.o.**

MĚŘÍTKO **1:2,69**



Ing. Arch. Petr Bouřil
Ing. Arch. Marek Dohelský
Ing. Arch. Filip Fišer

DATUM ZPRACOVÁNÍ: **20.01.2017**

Č. VÝKRESU **.23**