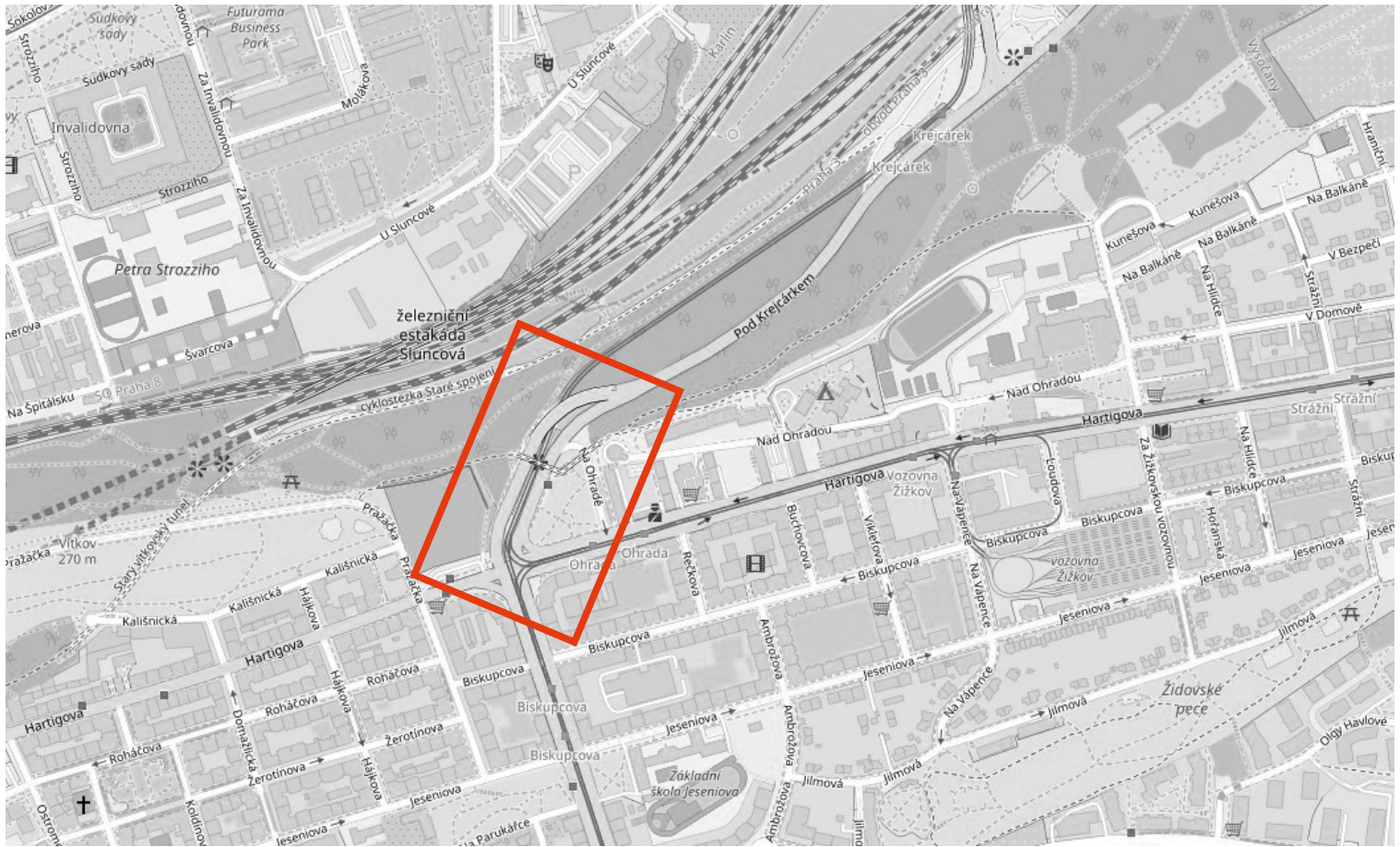


PROJEKT DIO

(Dopravně Inženýrské Opatření)



MÍSTO REALIZACE:

**UI. Pod Krejčárkem 975/2,
130 00 Praha 3 - Žižkov**

VYPRACOVAL:

Ing. Hana Durst
tel.: 723 662 755

OBJEDNATEL (INVESTOR):

Stavby mostů, a.s.
Tel.: 723 775 594

POČET ETAP:

1

POČET VÝKRESŮ:

9

NÁZEV AKCE:

**Rekonstrukce most X607 3.etapa
- zábor zařízení staveniště**

TERMÍN REALIZACE AKCE:

DATUM VYPRACOVÁNÍ DIO:

9.03.2026

DODAVATEL:

TOP Znak s.r.o.
Starochuchelská 114/28
159 00 Praha 5
Tel.: 607 687 687
E-mail: info@topznak.cz
Web: www.topznak.cz
IČ: 06035981, DIČ: CZ06035981



POZNÁMKA:

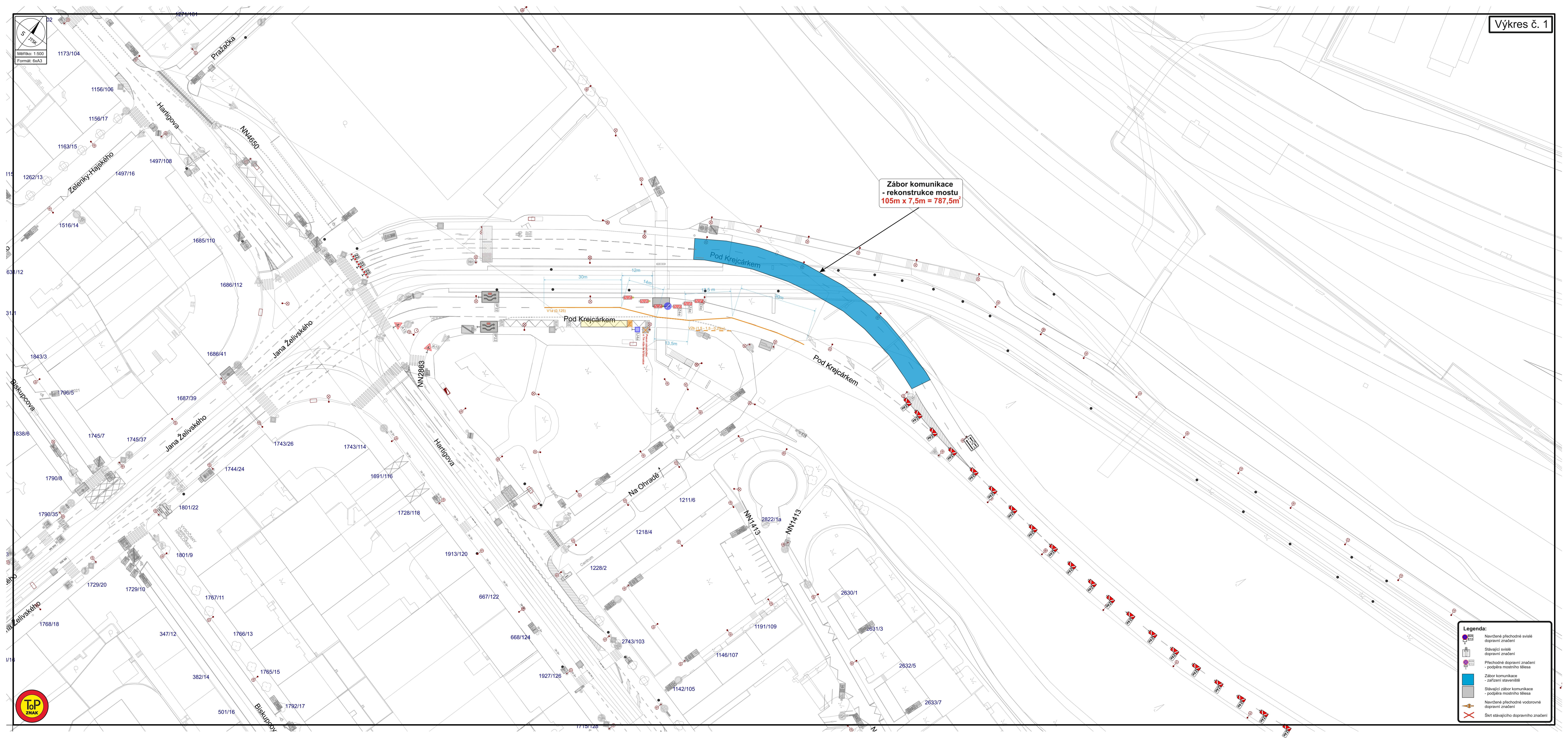
B28 se osazují 7 dní před zahájením akce!

Měřítko: 1:500
Formát: 6xA3

Zábor komunikace
- rekonstrukce mostu
105m x 7,5m = 787,5m²

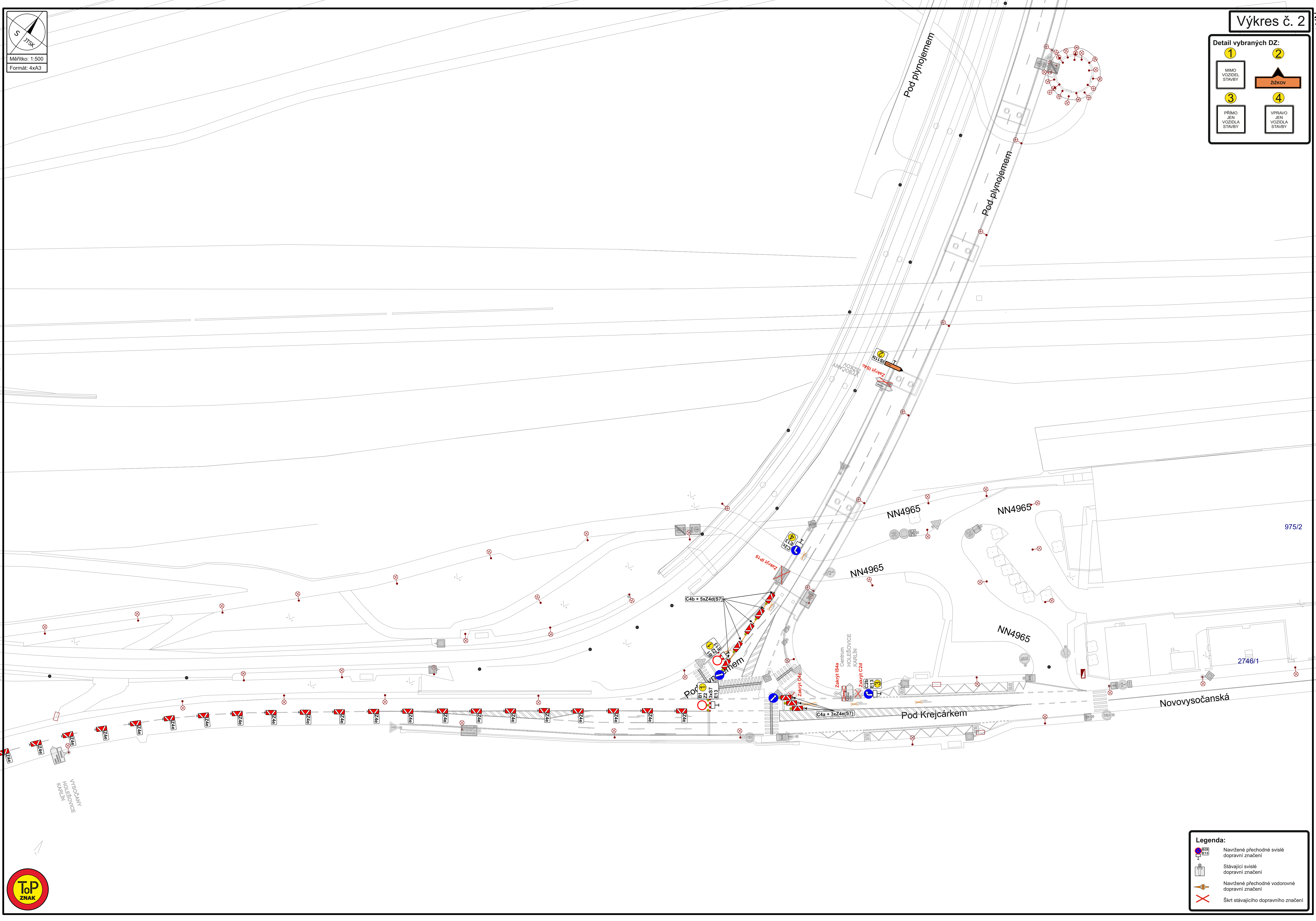
Legenda:

- Navržené přechodné svlése dopravní značení
- Stávající svlése dopravní značení
- Přechodné dopravní značení - podpora mostního tělesa
- Zábor komunikace - zařízení staveniště
- Stávající zábor komunikace - podpora mostního tělesa
- Navržené přechodné vodorovné dopravní značení
- Štět stávajícího dopravního značení



Detail vybraných DZ:

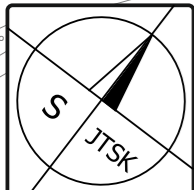
1 MIMO VOZIDEL STAVBY	2 ZÍŽKOV
3 PŘÍMO JEN VOZIDLA STAVBY	4 VPRÁVO JEN VOZIDLA STAVBY



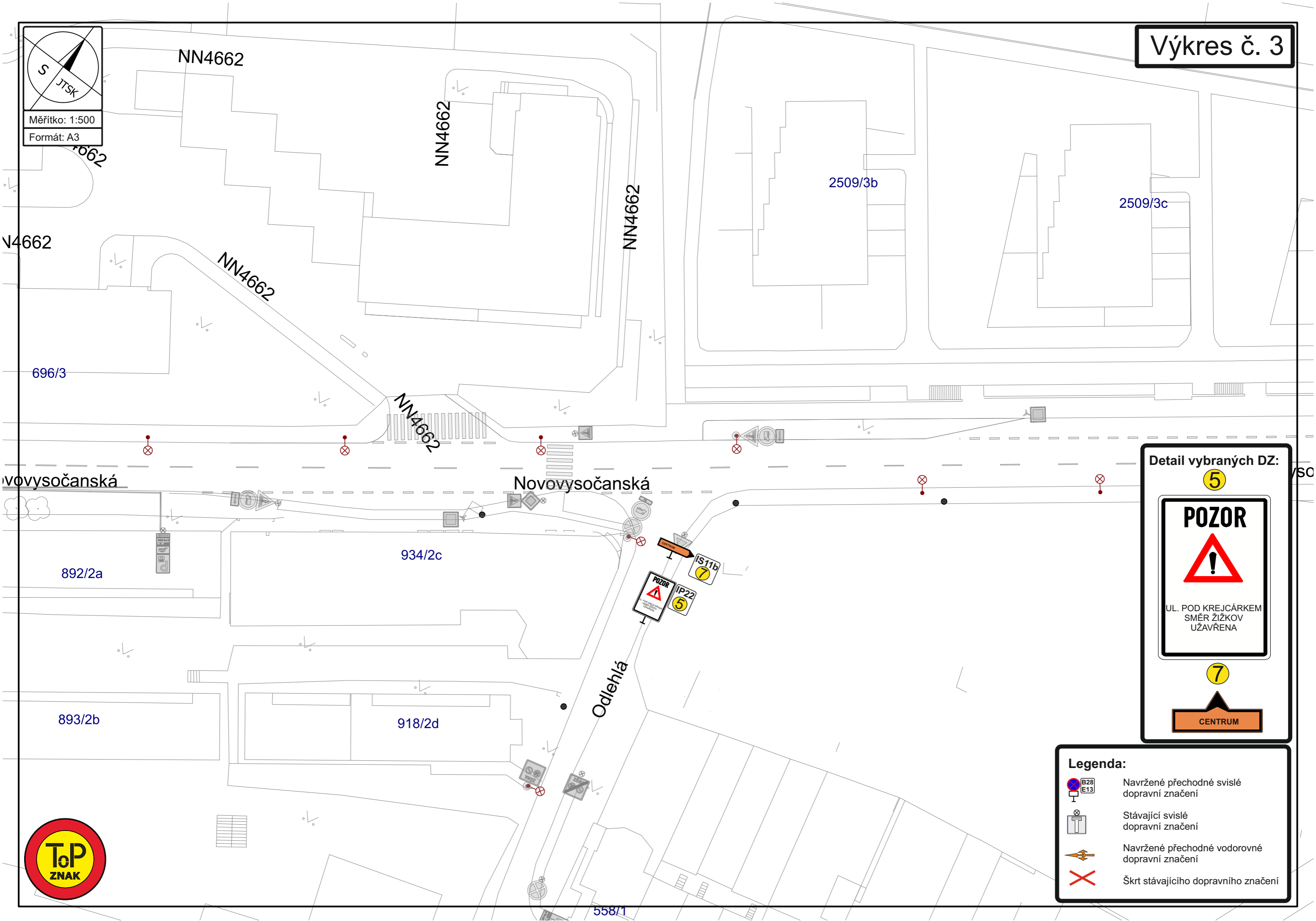
Legenda:

	Navržené přechodné svítlé dopravní značení
	Stávající svítlé dopravní značení
	Navržené přechodné vodorovné dopravní značení
	Škrť stávajícího dopravního značení





Měřítko: 1:500
Formát: A3



Detail vybraných DZ:

5

POZOR

UL. POD KREJČÁRKEM
SMÉR ŽIŽKOV
UŽAVŘENA

7

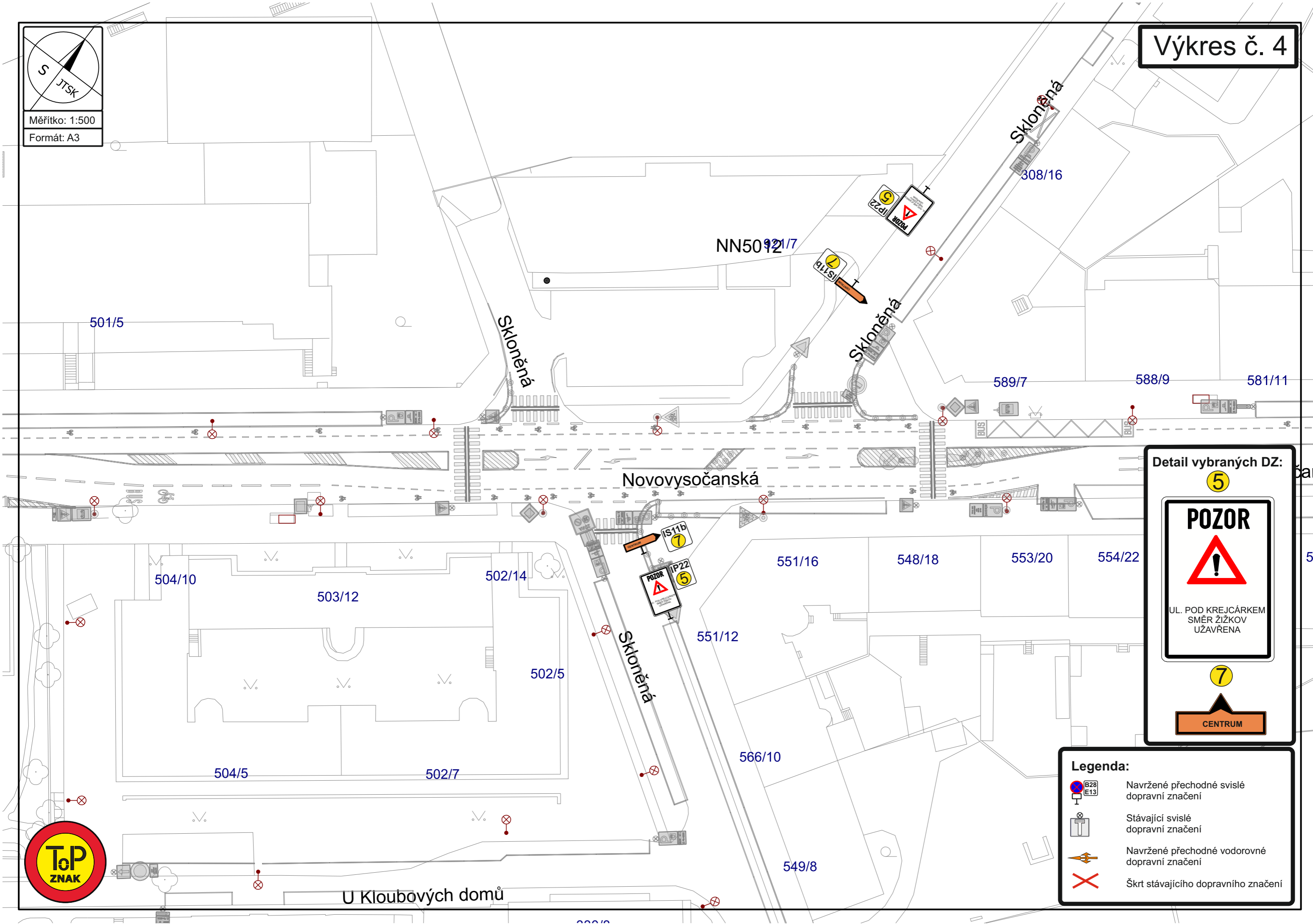
CENTRUM

Legenda:

- Navržené přechodné svislé dopravní značení
- Stávající svislé dopravní značení
- Navržené přechodné vodorovné dopravní značení
- Škrt stávajícího dopravního značení



S JTSK
Měřítko: 1:500
Formát: A3



Detail vybraných DZ:

5

POZOR

UL. POD KREJČÁRKEM
SMĚR ŽIŽKOV
UŽAVŘENA

7

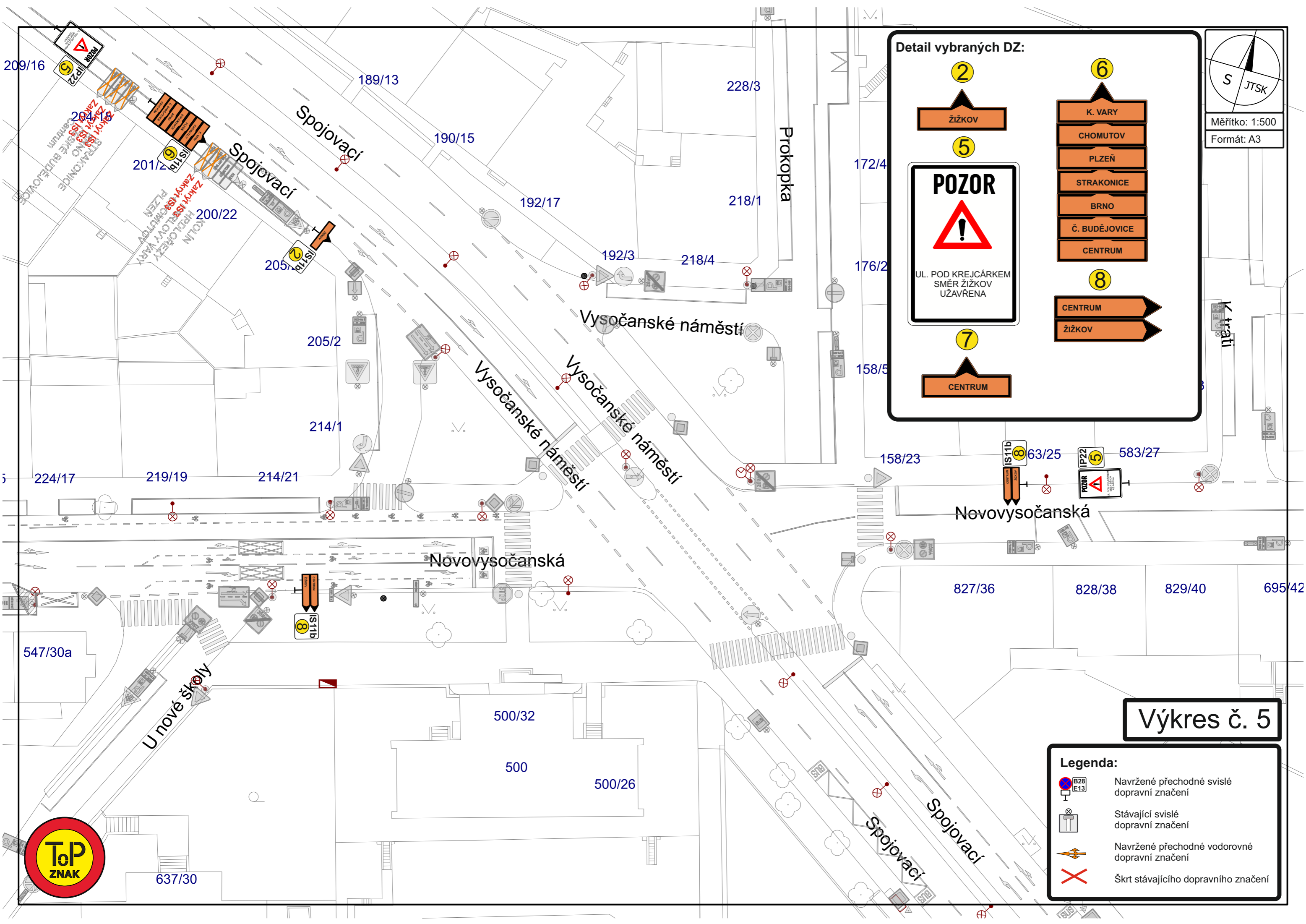
CENTRUM

Legenda:

- Navržené přechodné svislé dopravní značení
- Stávající svislé dopravní značení
- Navržené přechodné vodorovné dopravní značení
- Škrt stávajícího dopravního značení



U Kloubových domů



Detail vybraných DZ:

2 žižkov

5

POZOR

UL. POD KREJCÁRKEM
SMĚR ŽIŽKOV
UŽAVŘENA

7 CENTRUM

6 K. VARY
CHOMUTOV
PLZEŇ
STRAKONICE
BRNO
Č. BUDĚJOVICE
CENTRUM

8 CENTRUM
ŽIŽKOV

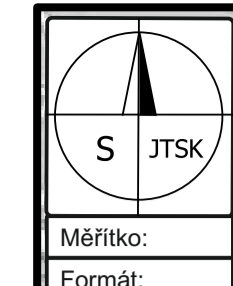
Měřítko: 1:500
Formát: A3

Výkres č. 5

Legenda:

- B28 E13 Navržené přechodné vislé dopravní značení
- Stávající vislé dopravní značení
- Navržené přechodné vodorovné dopravní značení
- Škrt stávajícího dopravního značení



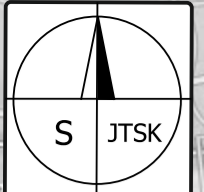


Detail vybraných DZ:

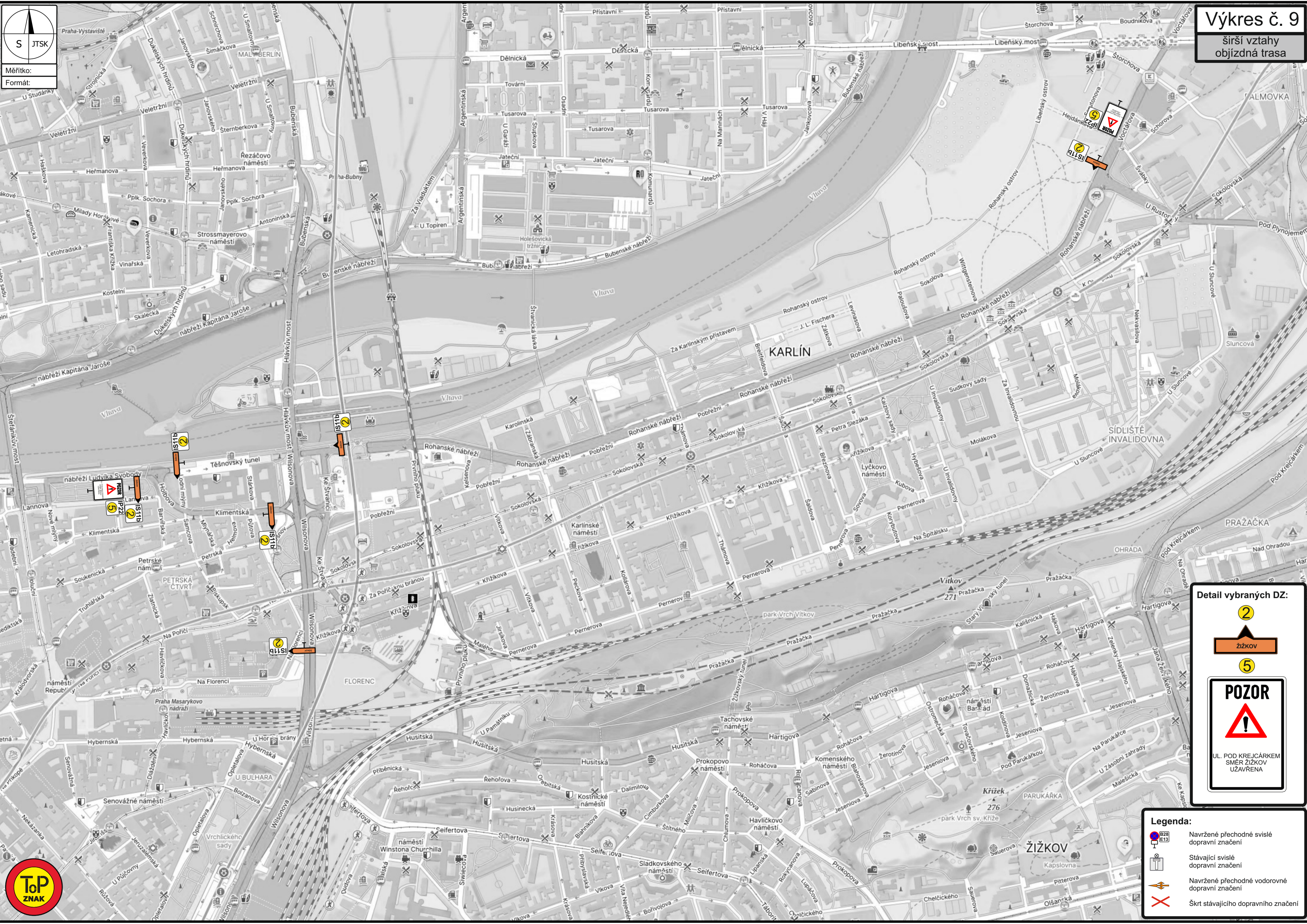
- 2
↓
ŽÍZKOV
- 5
↓
POZOR
↓
UL. POD KREJČÁRKEM
SMĚR ŽÍZKOV
UZÁVŘENA
- 7
↓
CENTRUM
- 8
↓
CENTRUM
↓
ŽÍZKOV

- Legenda:**
- Navržené přechodné svisté dopravní značení
 - Stávající svisté dopravní značení
 - Navržené přechodné vodorovné dopravní značení
 - Skrt stávajícího dopravního značení





Měřítko:
Formát:



Detail vybraných DZ:



UL. POD KREJČÁRKEM
SMĚR ŽIŽKOV
UŽAVŘENA

Legenda:

- Navržené přechodné svíslé dopravní značení
- Stávající svíslé dopravní značení
- Navržené přechodné vodorovné dopravní značení
- Škrť stávajícího dopravního značení