

4. Personální zabezpečení výkonu sociálně-právní ochrany dětí

4a Orgán sociálně-právní ochrany má v rámci stanovené organizační struktury určen počet pracovních míst a zpracované pracovní profily jednotlivých zaměstnanců zařazených v orgánech sociálně-právní ochrany k výkonu sociálně-právní ochrany.

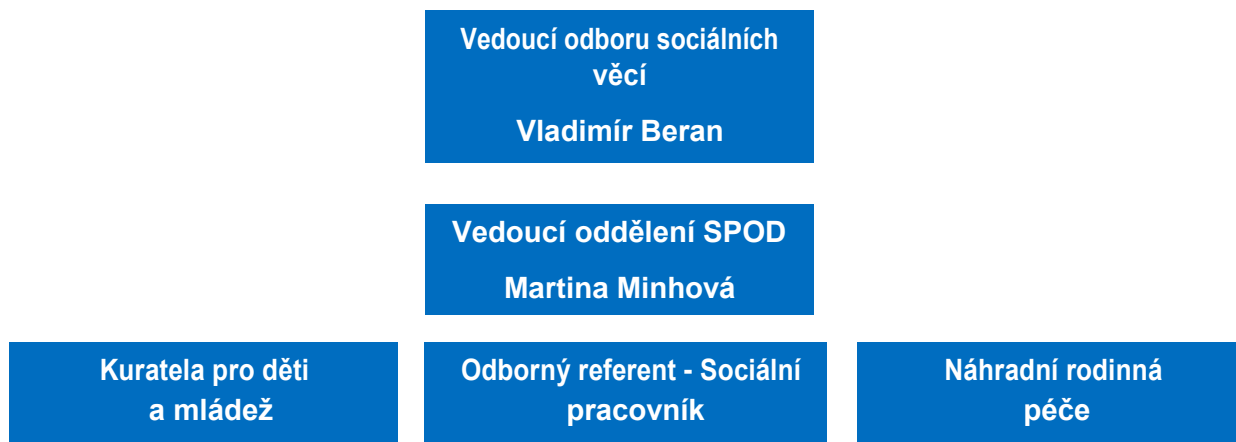
4c Orgán sociálně-právní ochrany má v rámci organizační struktury vnitřním předpisem písemně zpracována oprávnění a povinnosti k jednotlivým pracovním pozicím vztahujícím se k výkonu sociálně-právní ochrany, uplatněním specializace zejména pro oblast náhradní rodinné péče, sociální kurately pro děti a mládež a ochrany týraných a zneužívaných dětí a důsledně dbá na to, aby konkrétní pracovní pozice byla vyhrazena výlučně výkonu sociálně-právní ochrany.

Organizační strukturu a personální zajištění, včetně kontaktů na pracovníky OSPOD ÚMČ Praha 3 naleznete na webových stránkách ÚMČ Praha 3.

<http://www.praha3.cz/urad/organizacni-struktura/schema-uradu>

<http://www.praha3.cz/urad/organizacni-struktura/odbor-socialnich-veci/oddeleni-socialne-pravni-ochrany-deti>

Organizační struktura OSPOD ÚMČ Praha 3 v rámci sociálního odboru



Pracovní profily jednotlivých specializací na OSPOD

Název pozice v oddělení SPOD	Typizovaný název pozice ÚMČ Praha 3	Název pracovní pozice dle pracovní smlouvy	Status pracovní pozice
Vedoucí oddělení SPOD	vedoucí oddělení sociálně právní ochrany dětí	vedoucí oddělení sociálně právní ochrany dětí	vedoucí úředník
Odborný referent – NRP	odborný referent pro oblast sociálně právní ochrany dětí	sociální pracovník pro výkon agendy sociálně právní ochrany dětí	úředník
Odborný referent – sociální pracovník	odborný referent pro oblast sociálně právní ochrany dětí	sociální pracovník pro výkon agendy sociálně právní ochrany dětí	úředník
Odborný referent – kurátor pro děti a mládež	odborný referent pro oblast sociálně právní ochrany dětí	sociální pracovník pro výkon agendy sociálně právní ochrany dětí	úředník

Celkový počet pracovních míst OSPOD ÚMČ Praha 3 včetně vedoucích: 15 pracovníků.

Přehled pracovníků OSPOD včetně jejich kontaktů a specializace

	Titul	Jméno	Příjmení	Tel. linka	email
Vedoucí OSPOD					
1.		Martina	MINHOVÁ	485	minhova.martina@praha3.cz
Kuratela pro děti a mládež					
2.	Mgr.	Renata	GROFOVÁ	526	grofova.renata@praha3.cz
3.	Bc.	Michaela	VLKOVÁ	441	vlkova.michaela02@praha3.cz
4.	Mgr.	Jaromír	PLÉHA	445	pleha.jaromir@praha3.cz
Odborní sociální pracovníci – referenti					
5.	Mgr.	Michaela	HRDINOVÁ	548	hrdinova.michaela@praha.cz
6.			ZÁSTUP	433	

7.	Bc.DiS.	Monika	CELUNDOVÁ	532	celundova.monika@praha3.cz
8.	Mgr.	Edita	NOHAVOVÁ	489	nohavova.edita@praha3.cz
9.	Bc.	Karolína	ZAJÍČKOVÁ	484	zajickova.karolina@praha3.cz
10.	DiS.	Patricie	ŠIMKOVÁ	597	simkova.patricie@praha3.cz
11.	Bc.	Lidmila	MARŠÁLKOVÁ	529	marsalkova.lidmila@praha3.cz
12.	Mgr.	Iveta	GLEMBOVÁ	483	glembova.iveta@praha3.cz

Náhradní rodinná péče

13.	Mgr.	Lada	VACULÍKOVÁ	547	vaculikova.lada@praha3.cz
14.	Mgr.	Alena	PACHLOVÁ	459	pachlova.alena@praha3.cz
15.	Mgr.	Pavla	BROKEŠOVÁ	440	brokesova.pavla@praha3.cz