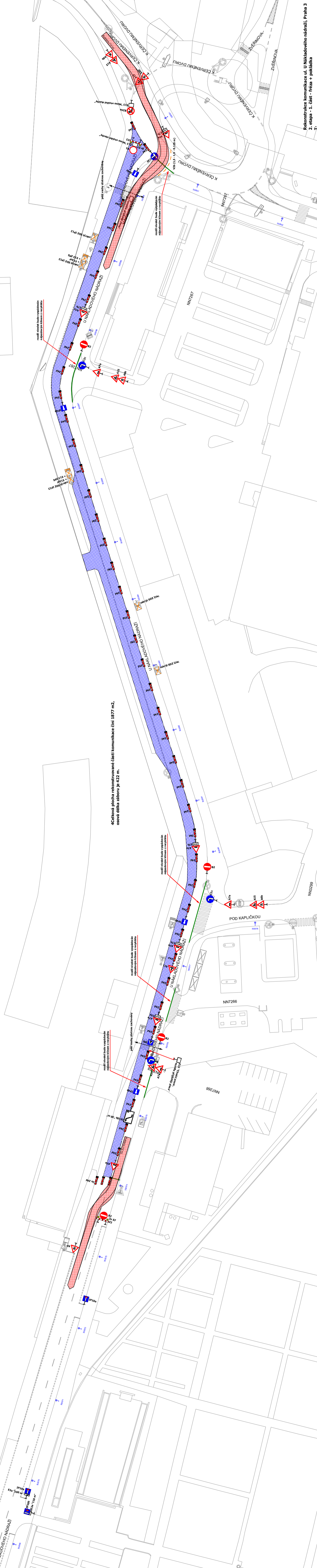


Rekonstrukce komunikace ul. U Nákladového nádraží, Praha 3
 2. etapa - 1. část - fréza + pokládka

DOPRAVNÍ INŽENÝRING PRAHA S.R.O.	
Dopravné inženýringové projekty a realizace dopravních opatření	
maškovice 739/14, Praha 2, IČO: 25059728, IČ: 492 024 263	
Zhotovitel:	Kontaktní osoba:
Ing. Karel Štáhl	Ing. Karel Štáhl
E. výkres: 04	Stav: 100
Měřítko realizace:	Datum výpisu:
1:1000	10/2020
Měřítko výpisu:	1:700 - 207 x 900 mm
Rekonstrukce komunikace ul. U Nákladového nádraží, Praha 3	
2. etapa - 1. část - fréza + pokládka	

Legenda:

- Nově navržené svídlé dopravní značení
- Trvalé dopravní značení a dopravní zařízení
- Trvalé dopravní značení a dopravní zařízení přechodně zakrytá
- nová plocha vyhledávaná
- nová plocha vyhledávaná



4Celková plocha rekonstruované části komunikace činí 1877 m²,
 osová délka záboru je 422 m.

