

**Finanční úřad pro Plzeňský kraj**

Hálkova 14  
305 72 Plzeň 3

Č.j. 5653916/26/2300-80541-403350PHA

Vyřizuje: Monika Hiláková

Telefon: +420953127261

č.dveří: 608

## **DRAŽEBNÍ VYHLÁŠKA**

Shora uvedený správce daně podle § 194 odst. 1 a § 195 odst. 1 zákona č. 280/2009 Sb., daňový řád, ve znění pozdějších předpisů (dále jen „daňový řád“), s použitím zákona č. 99/1963 Sb., občanský soudní řád, ve znění pozdějších předpisů (dále jen „o.s.ř.“) ve věci daňové exekuce nařízené exekučním příkazem č.j. 2926081/26/2300-80541-403350PHA nařizuje

### **elektronickou dražbu movitých věcí.**

Dražby se může zúčastnit jen ten, kdo má zřízen uživatelský účet v aplikaci APED (aplikace elektronických dražeb).

Adresa internetové stránky, na které je možné si zřídit uživatelský účet:

<https://drazby.fs.gov.cz/client/main?formName=reqistrace>

Adresa internetové stránky, na které jsou zveřejněny podmínky pro provádění elektronické dražby (dražební řád):

<https://drazby.fs.gov.cz/client/main?formName=dokumentace>

Adresa internetové stránky, na které se dražba koná a je možno ji sledovat:

<https://drazby.fs.gov.cz/client/main?formName=drazba&selectedID=5494>

### **Dražba číslo: 260722**

Datum a čas zahájení dražby: **20.7.2026 v 09:30 hod.**

Datum a čas ukončení dražby: **21.7.2026 v 09:30 hod.**

*Licitace jednotlivé věci (předmětu dražby) trvá, dokud dražitelé činí podání (§ 199 odst. 1 daňového řádu). Bude-li v posledních pěti minutách před stanoveným okamžikem ukončení dražby učiněno podání, má se za to, že dražitelé stále činí podání a okamžik ukončení dražby se posouvá o pět minut od okamžiku učinění podání. Budou-li poté činěna další podání, postup dle předcházející věty se opakuje. Uplyne-li od posledního učiněného podání pět minut, aniž by bylo učiněno další podání, má se za to, že dražitelé již nečiní podání, a dražba končí. Toto pravidlo se uplatní u každého předmětu dražby samostatně.*

**Předmětem dražby jsou tyto věci:**

**Pořadové číslo:** 0001

**Označení dražené věci:** JEEP GRAND CHEROKEE WG 2E8A 1J8G2E8A

**Popis dražené věci včetně příslušenství nebo souboru věcí:** \* JEEP GRAND CHEROKEE WG 2E8A 1J8G2E8A \* VIN - 1J8G2E8A74Y140405 \* Druh vozidla - osobní \* Palivo - nafta \* Objem motoru 2 685 ccm \* Maximální výkon 120 kW \* Převodovka - automatická \* Datum první evidence 28.05.2004 \* Platnost technické prohlídky do 24.06.2026 \* Stav tachometru nezjištěn \* Závěsné zařízení \* Vozidlo je nepojízdné, vybitá autobaterie, utržené zrcátko u řidiče, na karoserii odřeniny, promáčkliny a koroze \*

**Zjištěná cena v Kč:** 15 000

**Nejnižší dražební podání v Kč:** 5 000

**Minimální příhoz v Kč:** 500

**Včetně DPH:** NE

**Včetně spotřební daně:** NE

**Dražební jistota se nepožaduje.**

**Den, místo a čas konání prohlídky movitých věcí, organizační zabezpečení prohlídky:**  
Prohlídka nebude organizována

**Podmínky úhrady nejvyššího dražebního podání:**

Vydražitel je povinen uhradit nejvyšší podání do:

- předmět 0001 - JEEP GRAND CHEROKEE WG 2E8A 1J8G2E8A do 31.7.2026 (§ 211 odst. 2 daňového řádu)

Platební údaje budou vydražiteli zaslány e-mailem po skončení dražby.

Marným uplynutím lhůty k úhradě nejvyššího dražebního podání stanovené v dražební vyhlášce se rozhodnutí o udělení příklepu zrušuje. Vydražitel, který neuhradil nejvyšší podání včas, je povinen nahradit správci daně náklady opakované dražby a škodu, která vznikla tím, že neuhradil nejvyšší dražební podání, a bylo-li při opakované dražbě dosaženo nižšího nejvyššího podání, i rozdíl na nejvyšším dražebním podání (§ 194a odst. 4 a § 227 odst. 1 daňového řádu).

**Den, místo a čas předání vydražených věcí vydražiteli:** Den, přesná adresa (Mělník) a čas bude po úhradě nejvyššího podání telefonicky dohodnuto na telefonním čísle 953 127 261, 725 984 345

**Předpoklady, za kterých vydražitelé mohou vydražené předměty převzít a za kterých se stanou jejich vlastníky:**

Zaplatí-li vydražitel nejvyšší podání řádně a včas, přejde na něho vlastnické právo k vydražené věci nebo souboru vydražených věcí, a to s právními účinky k okamžiku udělení příklepu.

Správce daně vydá vydražiteli potvrzení o úhradě nejvyššího podání, které je spolu s rozhodnutím o udělení příklepu dokladem o nabytí vlastnictví k vydraženému předmětu (§ 211 odst. 3 daňového řádu).

Vydražené věci movité správce daně nezasílá; vydražitel si je musí vyzvednout osobně v místě a čase uvedeném v dražební vyhlášce. Podle okolností (místo uskladnění, charakter věci movité) si může vydražitel dohodnout čas a místo předání individuálně.

Pokud si vydražitel vydraženou věc nepřeveze ani na výzvu správce daně, může správce daně rozhodnout o jejím propadnutí ve prospěch státu (§ 211 odst. 3 daňového řádu).

Dnem, kterým se stal vydražitel vlastníkem věci, zanikají práva uvedená v § 202a odst. 1 daňového řádu

### **Výzva k uplatnění práv nepřipouštějících provedení daňové exekuce:**

Každý, komu svědčí k předmětu dražby právo, které nepřipouští provedení daňové exekuce, se vyzývá, aby jej uplatnil u shora uvedeného správce daně a aby takové uplatnění práva prokázal **do zahájení dražby**, jinak k jeho právu nebude při provedení daňové exekuce přihlíženo [§ 179 a § 195 odst. 2 písm. h) daňového řádu].

### **Výzva k uplatnění pohledávek podle § 195 odst. 2 písm. i) daňového řádu:**

Věřitelé z pohledávek zajištěných zadržovacím nebo zástavním právem nebo zajišťovacím převodem práva váznoucím na předmětu dražby, pro které není vedena tato daňová exekuce, se vyzývají, aby své pohledávky uplatnili přihláškou u shora uvedeného správce daně a prokázali je příslušnými listinami, a to nejpozději do zahájení dražby, jinak správce daně návrh na přihlášení pohledávky odmítne [§ 197 odst. 2 a 3, § 195 odst. 2 písm. i) daňového řádu].

K pohledávkám zajištěným zadržovacím nebo zástavním právem nebo zajišťovacím převodem práva váznoucím na předmětu dražby, které nebyly uplatněny výše uvedeným způsobem, se nepřihlíží [§ 195 odst. 2 písm. i) daňového řádu].

Oprávněný z exekuce přerušené podle jiného právního předpisu se může přihlásit a prokázat příslušnými listinami nejpozději do zahájení dražby, jinak správce daně návrh na přihlášení odmítne. K přihláškám, které nebyly uplatněny výše uvedeným způsobem, se nepřihlíží [§ 197 odst. 2 a § 195 odst. 2 písm. i) daňového řádu].

Jiné daňové pohledávky vůči dlužníkovi, než pro které je daňová exekuce vedena, může správce daně, který vede exekuční řízení, nebo jiný správce daně přihlásit k uspokojení z rozvrhu výtěžku dražby, nejpozději však do zahájení dražby (§ 197 odst. 4 daňového řádu).

### **Upozornění k prodeji spoluvlastnického podílu, předkupnímu právu a výhradě zpětné koupě:**

Spoluvlastník předmětu dražby, který se chce dražby zúčastnit a uplatnit právo přednostního příklepu dle § 338 odst. 2 o.s.ř., musí tuto skutečnost oznámit a prokázat správci daně nejpozději **5 pracovních dnů před zahájením dražby**.

Každý, kdo uplatňuje k předmětu dražby předkupní právo nebo výhradu zpětné koupě, je povinen oznámit a prokázat toto právo správci daně nejpozději **5 pracovních dnů před zahájením dražby**.

Jsou-li předkupní právo nebo výhrada zpětné koupě prokázány, může je osoba, které svědčí, uplatnit jen v dražbě jako dražitel (§ 197 odst. 1 daňového řádu).

**Poučení:**

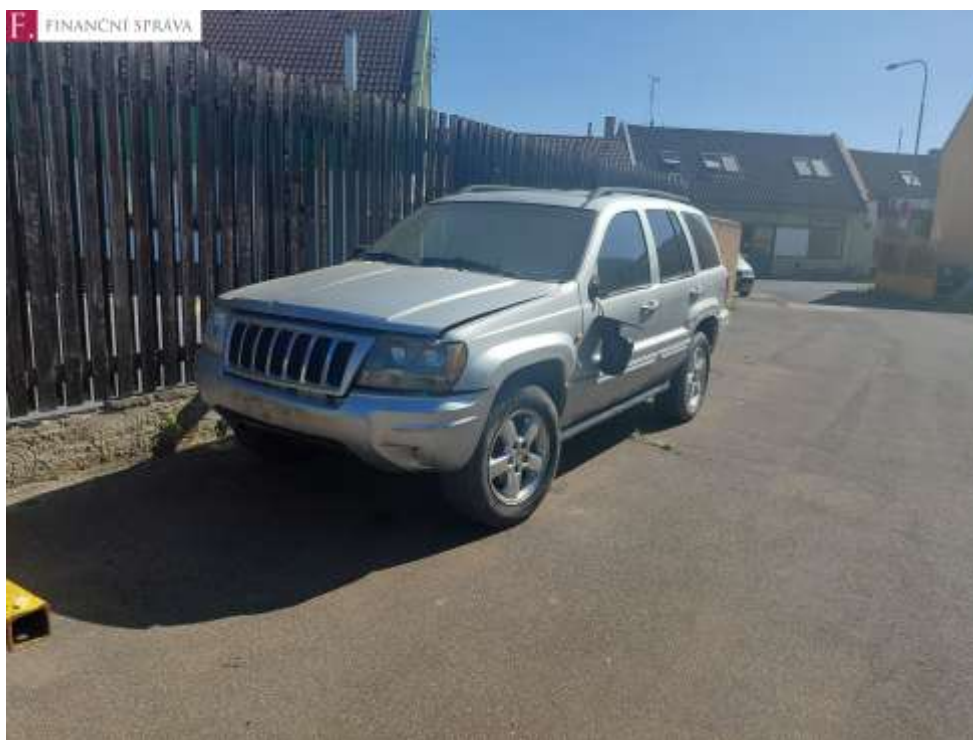
Dražít nesmí:

- a) daňový exekutor, licitátor a další úřední osoby správce daně, který dražbu nařídil, dlužník a manžel dlužníka nebo jejich zástupci a dále ti, jimž jiný právní předpis brání v nabytí věci, která je předmětem dražby [§ 201 písm. a) daňového řádu],
- b) vydražitel předmětu dražby, který je znovu dražen z toho důvodu, že tento vydražitel neuhradil ve stanovené lhůtě nejvyšší dražební podání [§ 201 písm. b) daňového řádu].

Z účasti na dražbě je vyloučen také znalec, pokud byl správcem daně ustanoven k ocenění předmětu dražby a toto ocenění také provedl [§ 201 písm. a) a § 77 daňového řádu].

Dražební vyhláška se neodůvodňuje. Proti tomuto rozhodnutí nelze podat odvolání (§ 195 odst. 5 daňového řádu). Proti tomuto rozhodnutí lze uplatnit námitku (§ 159 odst. 1 daňového řádu), a to ve lhůtě 30 dnů ode dne, kdy se o úkonu dozvěděla osoba zúčastněná na správě daní. Námitka se podává u správce daně, který úkon provedl. Podaná námitka nemá odkladný účinek.

Ing. Pavel Žižkovský  
ředitel odboru



Zdroj: Finanční správa