

PŘÍLOHA ROZHODNUTÍ

MĚSTSKÁ ČÁST PRAHA 3
Úřad městské části
Seifertova ul. 552/51, Praha 3
- 38 -

Příloha č. 1 k písemnému stanovisku čj.
KRPA-136344-2/ČJ-2020-000007
Počet listů: 2

232/59

219/55

2920/57

Husitská

Husitská

Prokopova

Prokopova

osoba oprávněná k zastavování vozidel
viz. § 79, odst. 1) zákona č. 361/2000 Sb.

osoba oprávněná k zastavování vozidel
viz. § 79, odst. 1) zákona č. 361/2000 Sb.

zakrýt

zábor 128 m²

7. pód Vítkovem

B 28
E 13 datum
E 8d

B 1
E 13 "mimo stavbu"

143/1
E 9
C 2c

nákladní automobil

192/45

191/47

160/49

143/51

114/74

119/76

138/78

157/80

150/82

150/19

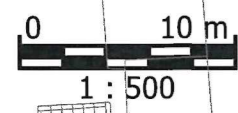
118/84

115/86

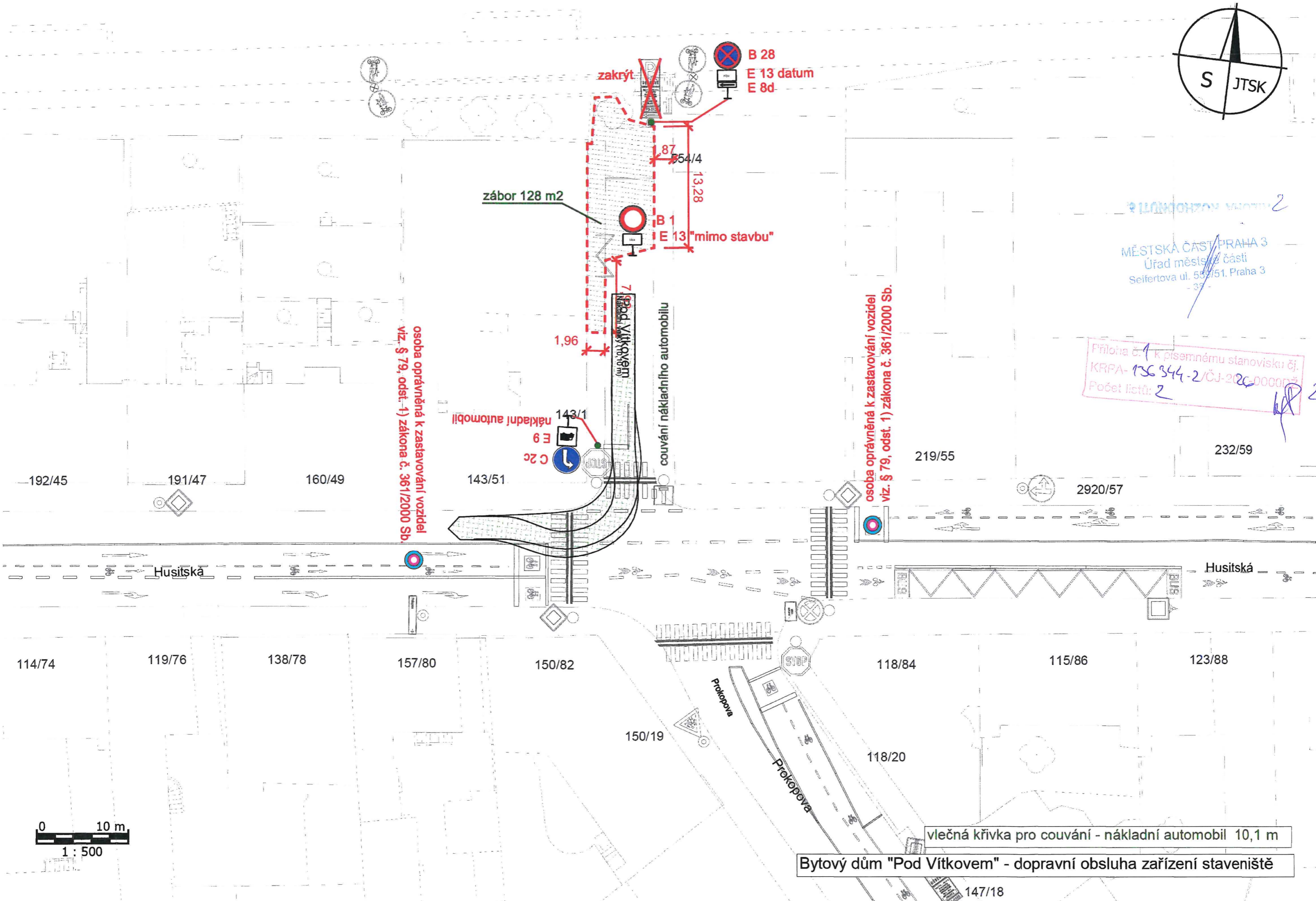
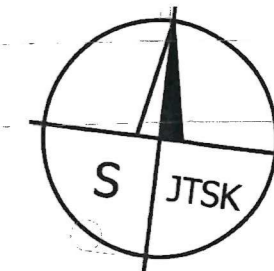
123/88

118/20

147/18



Bytový dům "Pod Vítkovem" - dopravní obsluha zařízení staveniště



osoba oprávněná k zastavování vozidel viz. § 79, odst. 1) zákona č. 361/2000 Sb.

143/1
E 9
C 2c
nákladní automobil

Pod Vítkovem
7m
couvání nákladního automobilu

zakrýt
B 28
E 13 datum
E 8d

zábor 128 m²
B 1
E 13 "mimo stavbu"

osoba oprávněná k zastavování vozidel viz. § 79, odst. 1) zákona č. 361/2000 Sb.

MĚSTSKÁ ČÁST PRAHA 3
Úřad městské části
Seifertova ul. 53/151, Praha 3

Příloha č. 1 k písemnému stanovisku čj. KRPA-156344-2/ČJ-2020-000007
Počet listů: 2

vlečná křivka pro couvání - nákladní automobil 10,1 m

Bytový dům "Pod Vítkovem" - dopravní obsluha zařízení staveniště

