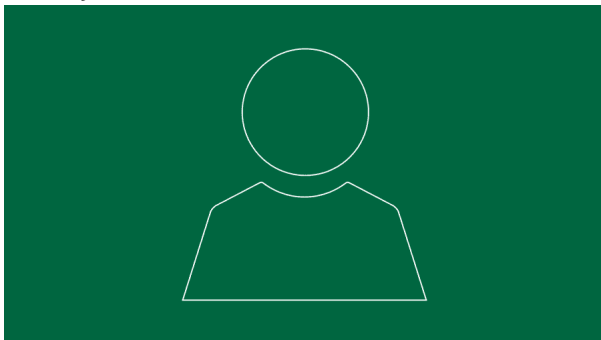


Cyklisté v žižkovském tunelu, zpomalte!

04.05.2026

Ondřej Rut (Zelení - Praha 3), místostarosta



Nemalá část cyklistů v tunelu mezi Žižkovem a Karlínem překračuje povolenou rychlost 20 km, která obecně platí v pěší zóně s povoleným vjezdem kol. Chodci v tunelu se necítí bezpečně a reálně tu dochází k nehodám. Přetrvávající problém, který nemá jednoduché a přímočaré řešení, pokud nechce me jízdu na kole v tunelu úplně zakázat.

V dubnu jsme proto přikročili k instalaci značek omezujících rychlost na 10 km/hod a požádali jsme městskou i státní policii o pravidelné kontrolní akce. V dalších týdnech tu ve spolupráci s TSK chceme na zem vyznačit tzv. optické brzdy a nápisy vyzývající ke zpomalení.

Mnoho z vás si asi řekne, že jsou efektivnější řešení, cyklisty od chodců fyzicky oddělit nebo cyklisty donutit z kola sesednout. Tunel mezi Žižkovem a Karlínem je součástí systému pražských cyklotras a počet cyklistů v tunelu jasně vypovídá o tom, jak je tohle propojení žádané. Atraktivitu zvýšila i nová štvanic ká lávka, díky které se na kole ze Žižkova třeba do Holešovické tržnice dostanete pohodlně za 15 minut. Nechceme všem cyklistům tuhle cestu uzavřít, kvůli menšině těch, co jezdí bezohledně.

A co zřízení oddělené stezky? Minimální bezpečná šířka cyklostezky je 1,5 m a v tunelu by pak pro smíšený provoz chodců a cyklistů směrem vzhůru zbyly jen 3 metry šířky. Oddělená stezka by přitom sváděla ještě k rychlejší jízdě. Shodli jsme se proto, že smíšený provoz chodců a cyklistů je v tunelu pořád nevhodnější řešení.

Rád bych požádal všechny cyklisty, pokud i nadále chcete projíždět tunelem, zpomalte a jezděte ohledu plně!