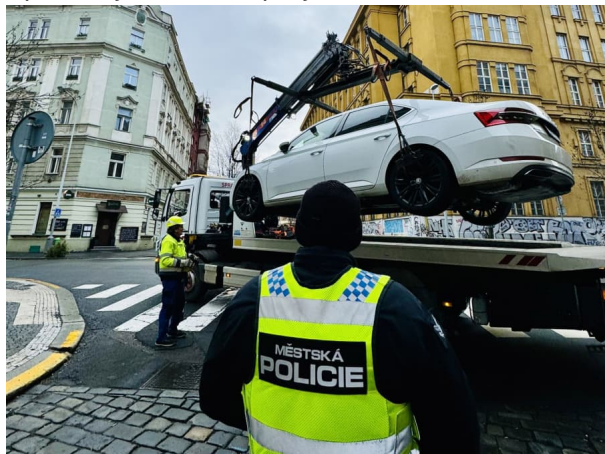


# Řidiče na Trojce čeká přísnější postih za bezohledné parkování

04.10.2024

Bezohledné parkování vytváří nebezpečné situace, které ohrožují jak rezidenty, tak záchranné složky. Způsobuje omezení průjezdnosti, může vést k nehodám, a tím ohrožovat zdraví i životy lidí.



**Od 7. října** budeme ve spolupráci s Městskou policií spouštět přísnější režim kontroly parkování, který povede k častějším zásahům proti řidičům nedodržujícím pravidla. Odtah vozidla může řidičům způsobit značné komplikace, včetně pokut a poplatků za odtah.

Upozorňujeme proto na situace, kde hrozí přísné postihy:

- **Stání na přechodu pro chodce:** Parkování v blízkosti přechodu (do 5 metrů) je zakázáno, protože ohrožuje bezpečnost chodců.
- **Stání v křižovatce:** Vozidla stojící v křižovatkách nebo v jejich blízkosti brání bezpečnému průjezdu ostatním vozidlům.
- **Stání v modré zóně bez oprávnění:** Nepovolené parkování v těchto zónách omezuje rezidenty s parkovacím oprávněním.
- **Stání na vyhrazených místech pro osoby se zdravotním postižením:** Neoprávněné parkování na těchto místech je přísně zakázáno.
- **Stání před vjezdem do objektu:** Zablokování vjezdů do garáží či vnitrobloků komplikuje přístup jejich uživatelům.
- **Stání v druhé řadě:** Parkování v druhé řadě znemožňuje ostatním řidičům vyjet z parkoviště.

Děkujeme za dodržování pravidel parkování a spolupráci při zajištění bezpečnosti v naší městské části.

# Galerie

6 fotografií



