

# Místním obyvatelům chybí v parčíku v Jeseniově ulici více zeleně, lavičky nebo hrací prvky pro děti

25.07.2019

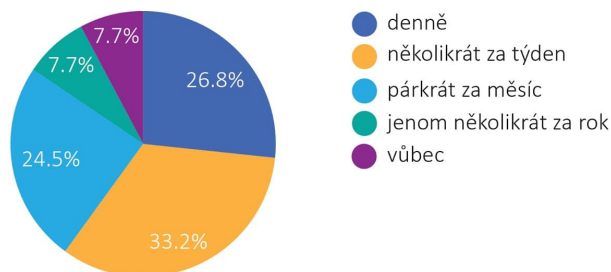
Od 1. do 28. června proběhlo v rámci participace dotazníkové šetření ohledně parčíku v Jeseniově ulici. Na základě ankety budou veřejnosti na podzim představeny první architektonické návrhy jeho možné nové podoby.



Dotazník vyplnilo celkem 220 respondentů, a to prostřednictvím online formuláře na stránkách městské části Praha 3 nebo „offline“ přímo v dané lokalitě či během komentované vycházky. Nejlépe by prostor zlepšilo podle 41,4 % respondentů více zeleně a stromů, které by poskytly stín. Dalším přáním je doplnit parčík mobiliářem. Více laviček by si přálo 32 % dotázaných, kvůli přilehlé škole by dětské prvky pro starší děti uvítalo 26, 1 % obyvatel, téměř čtvrtina zúčastněných lidí chce snížit hluk a prašnost a odclonit parčík od rušné silnice na Želivského ulici. Přáním další čtvrtiny respondentů je zahrnout do studie vodní prvek nebo instalovat pítka pro ptáky a psy. Poptávka je také po umístění více košů a zvýšení čistoty okolí.

Jak často navštěvujete prostor parčíku?

220 odpovědí

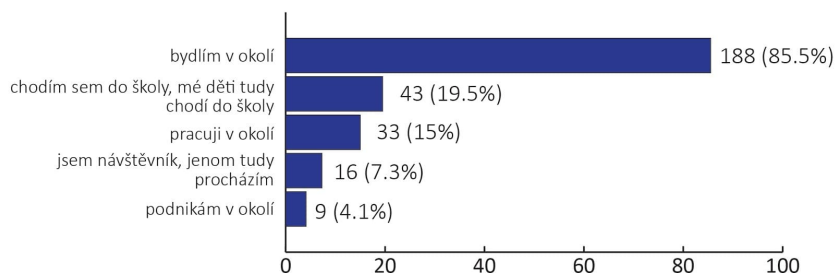


Z ankety je také patrné, že nadpoloviční většina si přeje, aby park sloužil odpočinku, rekreaci nebo posezení. Od toho je odrazuje rušná komunikace, ale také nedostatečná údržba nebo častá přítomnost osob bez domova.

V rámci participace proběhly i hloubkové rozhovory s dalšími neméně důležitými aktéry, mezi které patří vedení přílehlé základní školy, provozovatelé restauračních zařízení u parku, odborní zástupci městské části a v neposlední řadě také vlastníci pozemku.

#### Jaký je Váš vztah k této lokalitě?

220 odpovědí



Zajímal nás také pohled mládeže na řešené území, proto i s žáky Základní školy Jeseniova proběhlo hned několik workshopů. Stejně jako respondenti dotazníků i děti poukázaly na nedostatečnou údržbu prostoru, malé množství mobiliáře či hracích prvků a sociálně patologické projevy chování. Dalším velkým tématem byla bezpečnost – provoz na okolních komunikacích a z nich plynoucí hluk, zápach a nebezpečné přecházení.

*„Výsledky participace jsme nyní předali architektonickému studiu, které zpracuje návrh revitalizace parčíku. První návrhy představíme veřejnosti letos na podzim. Lidé budou mít možnost se ke studii vyjádřit a do konce roku bychom chtěli mít o budoucí podobě tohoto parčíku jasno,“* uvedl Matěj Michálek Žaloudek, předseda výboru pro územní rozvoj.

Objednavatelem projektu je hlavní město Praha. Pozemky jsou částečně městské a částečně soukromých vlastníků, a jedná se tak i ve spolupráci s jejich majiteli.

Vyhodnocení dotazníkové šetření naleznete [zde](#).

Vyhodnocení workshopů s žáky si může prohlédnout [zde](#).

## Stáhněte si



Jeseniova\_participace s dětmi

26. 07. 2019

2 MB

[Stáhnout](#)



Jeseniova\_Zpráva z participace\_WEB\_FINAL

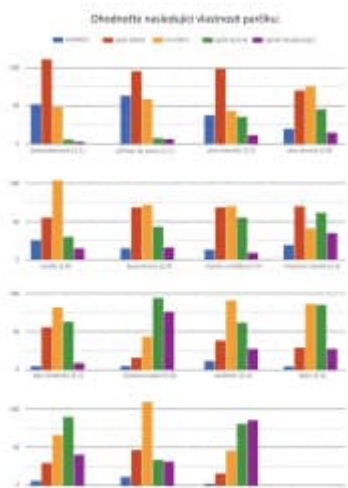
12. 08. 2019

3 MB

[Stáhnout](#)

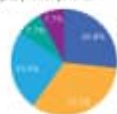
## Galerie

4 fotografie



**Jak často navštěvujete prostor parku?**

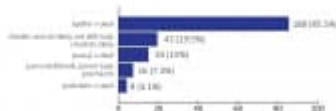
177 odpovědí



často  
občas  
zřídka  
nikdy

**Jaký je váš vztah k této lokalitě?**

177 odpovědí



**Jak do této lokality přicházíte nejméně?**

177 odpovědí

