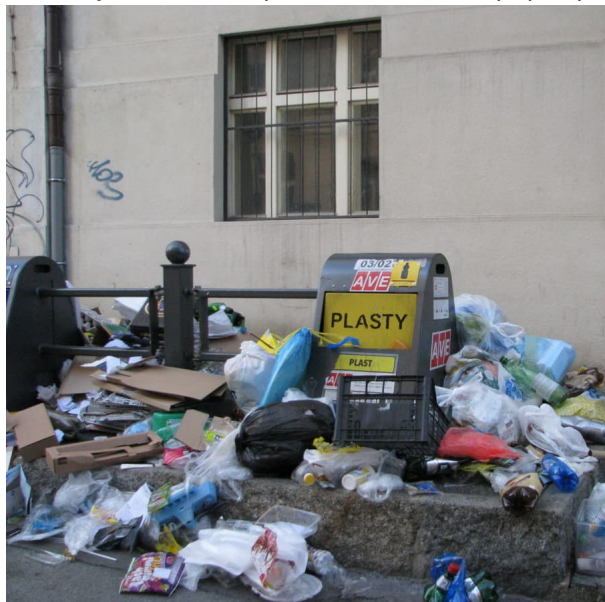


Objemný odpad nepatří k popelnicím, ale do sběrných dvorů!

21.04.2017

Na území městské části Praha 3 je rozmístěno celkem 130 stanovišť tříděného odpadu. Tato sběrná místa obsahují 532 nádob pro sběr komodit: papír, plasty, čiré a barevné sklo, nápojové kartony a kovy.



Vyhláška o udržování čistoty na ulicích a jiných veřejných prostranstvích č. 8/2008 vydaná hlavním městem Praha nedovoluje odkládat odpad na volná prostranství, to znamená mimo nádoby k ukládání odpadu určené, přesto je na stanovištích odpadů často velký nepořádek. Hlavní město Praha zajišťuje prostřednictvím svozových společností pravidelný úklid všech stanovišť tříděných odpadů.

Společnost AVE CZ odpadové hospodářství, s.r.o., která zajišťuje provoz spojený s tříděným odpadem na území městské části Praha 3, provádí úklid sběrných míst 5-7 krát týdně. Vzhledem k nepořádku vznikajícímu na stanovištích tříděného odpadu přibývá počet sběrných míst, která se uklízí 2 krát denně po 7 dnů v týdnu. V centrální části území Prahy 3 vyšla firma AVE CZ vstříc požadavku městské části a provádí zde úklid v ranních hodinách, aby byla stanoviště uklizena nejpozději do 9 hodin dopoledne.

Přes veškerou snahu se často s rozházeným odpadem okolo sběrných míst setkáváme. Za tento nepořádek z velké části odpovídají nezodpovědní občané, které si místa tříděného odpadu často pletou se sběrnými dvory.

Na území hlavního města Prahy jsou desítky sběrných dvorů a sběrných míst, jejichž umístění je uvedeno

